

DISEGNATORE: FRANCO/GIOVANNI DESCR.: 10 FILI - GIACCA CHANEL LUREX

ARTICOLO/DISEGNO: 74.3069/F.236

DATA: 21-02-2022 STG: 74 DONNA/LUXURY

Fili Totali: 1.680 Fili Fondo: 1.656 Cimosse: 12 x Parte Pettine: 50,00 / 2,00 H.telaio: 168,00 H.finita: 145

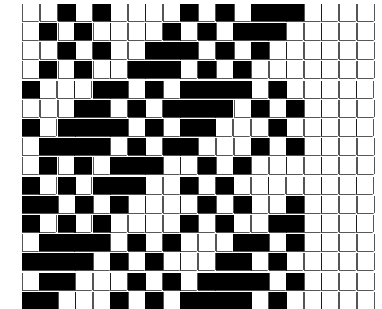
Trame/MT.: a telaio 900 Rientro: Contraz.tot: Peso/ml.teor: GG: Div: Finito: Armatura: 16003782

Disposizione Ordito: (020627)

Disposizione Trama: (020627)

PASSATURA: 74CQT SEGUENTE SU 16 LICCI

1	B	A	2	17,25	1	B	A	2	17,16
1	A	B	4	29,78	1	A	B	4	29,62
1	C	C	4	26,71	1	C	C	4	26,56
1	G	D	1	19,53	1	G	D	1	19,42
1	F	E	1	25,88	1	F	E	1	25,73
1	B	F	1	17,84	1	B	F	1	17,75
1	C	G	3	77,63	1	C	G	3	77,20
1	G				1	G			
1	B	16	214,62		1	B	16	213,44	
1	A				1	A			
1	C				1	C			
1	D				1	D			
1	G				1	G			
1	B				1	B			
1	C				1	C			
1	E				1	E			
16					16				



Cimosse:

CODICE	DESCR.:	Passatura in Pettine	Rimettaggio
74.C05	12 F X P COME FONDO	2 FILI X DENTE	ULTIMI 4 LICCI SEGUENTE DA 1 A 4

ORDITO		A	B	C	D	E	F	G	H
CODICE	CATENA	TIGLIO NM 12,5	LANAC NM 2/28	LUMIA NM 15	PAILLETES NM 5,5	COFLUREX NM 4	BONOBO NM 6	COFLUREX NM 4	
0086	AA	BEIGE MD DY	CRUNA 6YR34	ANTICO 4280	CORDA 13	PANNA/SABBIA-ORO-S	CAMEL 46	PANNA/SABBIA-ORO-S	

TRAMA		A	B	C	D	E	F	G	H
CATENA	VAR.COL.	TIGLIO NM 12,5	LANAC NM 2/28	LUMIA NM 15	PAILLETES NM 5,5	COFLUREX NM 4	BONOBO NM 6	COFLUREX NM 4	
AA	001	BEIGE MD DY	CRUNA 6YR34	ANTICO 4280	CORDA 13	PANNA/SABBIA-ORO-S	CAMEL 46	PANNA/SABBIA-ORO-S	

