

Fili Totali: 1.368 Fili Fondo: 1.344 Cimose: 12 x Parte Pettine: 40,00 / 2,00 H.telaio: 171,00 H.finita: 135

Trame/MT.: a telaio 850 Rientro: Contraz.tot: Peso/ml.teor: GG: Div: Finito: Armatura: 16003787

Disposizione Ordito: (020628)

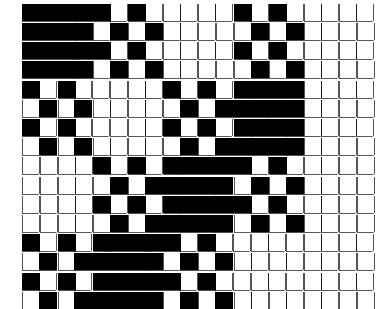
Disposizione Trama: (020630)

PASSATURA: 74CIQ SEGUENTE SU 16 LICCI

3	A	A	24	78,75
1	B	B	2	15,00
3	A	C	2	42,00
1	C	D	1	12,54
3	A	E	2	15,00
1	E	F	1	21,00
3	A		32	184,29
1	D			
3	A			
1	F			
3	A			
1	B			
3	A			
1	C			
3	A			
1	E			
32				

3	A	A	24	92,64
1	C	B	2	49,41
3	A	C	3	44,24
1	B	D	1	24,70
3	A	E	2	29,50
1	C		32	240,49
3	A			
1	E			
3	A			
1	C			
3	A			
1	B			
3	A			
1	D			
3	A			
1	E			
32				

A	24	92,64
B	2	49,41
C	3	44,24
D	1	24,70
E	2	29,50
32		240,49



Cimose:

CODICE	DESCR.:	Passatura in Pettine	Rimettaggio
74.C05	12 F X P COME FONDO	2 FILI X DENTE	ULTIMI 4 LICCI SEGUENTE DA 1 A 4

ORDITO	A	B	C	D	E	F	G	H
CODICE	CATENA	FISHER NM 2/25	ZELANDA NM 6 NO MU	ALT NM 1/2 NO MUL.	ARENAS NM 3,6	ZELANDA NM 6 NO MU	ALT NM 1/2 NO MUL.	
0386	AA	ORZO FE	BOLLITO SPURG AL	GGG	GGG	NERO CRO AL	NERO AL	

TRAMA	A	B	C	D	E	F	G	H
CATENA	VAR.COL.	FISHER NM 2/25	ALT NM 1/2 NO MUL.	ARENAS NM 3,6	ALT NM 1/2 NO MUL.	ARENAS NM 3,6		
AA	001	NERO REAT FE	NERO AL	GGG	GGG	NERO GC		

