

DISEGNATORE: ALESSANDRO/GIOV DESCR.: 13,5 FILI - FLANELLATO

ARTICOLO/DISEGNO: 74.3071/P.240 DATA: 21-02-2022 STG: 74 UOMO/SPORTSWEAR

Fili Totali: 2.576 Fili Fondo: 2.520 Cimosse: 28 x Parte Pettine: 67,50 / 2,00 DOPPIO H.telaio: 190,81 H.finita: 140

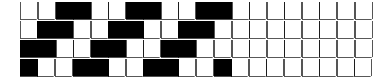
Trame/MT.: a telaio 1.350 Rientro: Contraz.tot: Peso/ml.teor: GG: Div: Finito: Armatura: 400

Disposizione Ordito: (0001)

Disposizione Trama: (0001)

PASSATURA: 74CLS SEGUENTE SU 12 LICCI

1 A 1 182,61 1 A 1 201,34
1 1 182,61 1 A 1 201,34



Cimosse:

CODICE	DESCR.:	Passatura in Pettine	Rimettaggio
74.C53	28 F X P COME FONDO	2 FILI X DENTE	ULTIMI 4 LICCI SEGUENTE DA 1 A 4

ORDITO	A	B	C	D	E	F	G	H
CODICE	CATENA	WOOLIN NM 14 NO MU						
2062	AA	PESCA 14						
2063	AB	LILLA 15						
2064	AC	ACQUA 13						
2065	AD	SALVIA 16						
2066	AE	SABBIA 12						
2067	AF	TOPO 11						
2068	AG	PETROLIO 10 (A)						
2069	AH	CORTECCIA 9 (B)						
2070	AI	BOREALE 4						
2071	AL	CAMEL 6						
2072	AM	BLU 5						
2073	AN	FUMO 1						
2074	AO	CARBONE 2						

TRAMA	A	B	C	D	E	F	G	H
CATENA	VAR.COL.	WOOLIN NM 14 NO MU						
AA	001	PESCA 14						
AB	002	LILLA 15						
AC	003	ACQUA 13						
AD	004	SALVIA 16						
AE	005	SABBIA 12						
AF	006	TOPO 11						
AG	007	PETROLIO 10 (A)						
AH	008	CORTECCIA 9 (B)						
AI	009	BOREALE 4						
AL	010	CAMEL 6						
AM	011	BLU 5						
AN	012	FUMO 1						
AO	013	CARBONE 2						

NOTE ORDITURA: ORDITO DA IMBOZZIMARE C/O IMBOZZIMATURA STELLA ARTIGIANA
NOTE TESSITURA: TESSERE CON 5 ROCHE IN MISCHIA-TRAMA - PER REFERENZA VEDI 72.3071/P.240
NOTE ARTICOLO: RIPORTATO DA STG. 72 X (006850) PORTS INT.

NOTE FINISSAGGIO: ATT.NE ORDITO IMBOZZIMATO - FINIRE COME ART. 3071/P STG. 72

Art.riportato originale 72.3071/P.240

