

Fili Totali: 1.680 Fili Fondo: 1.656 Cimosse: 12 x Parte Pettine: 50,00 / 2,00 H.telaio: 168,00 H.finita: 140

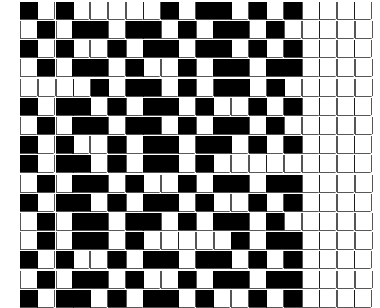
Trame/MT.: a telaio 950 Rientro: Contraz.tot: Peso/ml.teor: GG: Div: Finito: Armatura: 16003327

Disposizione Ordito: (020526)

Disposizione Trama: (020526)

PASSATURA: 74CQT SEGUENTE SU 16 LICCI

3	A	A	3	31,44	3	A	A	3	33,01
1	B	B	1	69,00	1	B	B	1	72,44
3	C	C	3	31,44	3	C	C	3	33,01
1	D	D	1	103,50	1	D	D	1	108,66
8		8		235,38	8		8		247,12



Cimosse:

CODICE	DESCR.:	Passatura in Pettine	Rimettaggio
74.C05	12 F X P COME FONDO	2 FILI X DENTE	ULTIMI 4 LICCI SEGUENTE DA 1 A 4

ORDITO	A	B	C	D	E	F	G	H
CODICE	CATENA	OPEN LANA NM.1/20	GEELONG NM 3	OPEN LANA NM.1/20	PANCIA NM 2 NO MUL.			
2020	AA	FRAGOLINO MY230 M	ROSA 34	FRAGOLINO MY230 M	PETALO 34			
2021	AB	GGG X SCURI	LATTE 52	GGG X SCURI	NEVE 1			
2022	AC	NERO F.MY25 GR	NERO 5	NERO F.MY25 GR	NERO 5			
2023	AD	PAVESI MD 120211	BEIGE 11	PAVESI MD 120211	BEIGE 113			
2024	AE	CEDRO F.MY31 CH	ERBA 37	CEDRO F.MY31 CH	ERBA 37			

TRAMA	A	B	C	D	E	F	G	H
CATENA	VAR.COL.	OPEN LANA NM.1/20	GEELONG NM 3	OPEN LANA NM.1/20	PANCIA NM 2 NO MUL.			
AA	001	FRAGOLINO MY230 M	ROSA 34	FRAGOLINO MY230 M	PETALO 34			
AB	002	GGG X SCURI	LATTE 52	GGG X SCURI	NEVE 1			
AC	003	NERO F.MY25 GR	NERO 5	NERO F.MY25 GR	NERO 5			
AD	004	PAVESI MD 120211	BEIGE 11	PAVESI MD 120211	BEIGE 113			
AE	005	CEDRO F.MY31 CH	ERBA 37	CEDRO F.MY31 CH	ERBA 37			

