

DISEGNATORE: ALESSANDRO/GIOV DESCR.: 8 FILI - FALSO UNITO - 3/1

ARTICOLO/DISEGNO: 74.3090/P.125 DATA: 18-04-2023 STG: 74 DONNA/LUXURY

Fili Totali: 1.368 Fili Fondo: 1.344 Cimosse: 12 x Parte Pettine: 40,00 / 2,00 H.telaio: 171,00 H.finita: 130

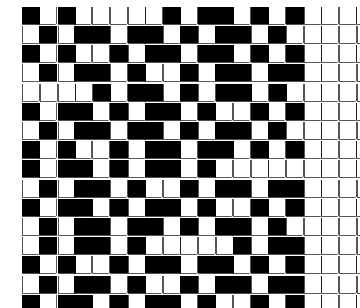
Trame/MT.: a telaio 850 Rientro: Contraz.tot: Peso/ml.teor: GG: Div: Finito: Armatura: 16003327

Disposizione Ordito: (020522)

Disposizione Trama: (020523)

PASSATURA: 74CIQ SEGUENTE SU 16 LICCI

3	A	A	12	51,04	3	A	A	12	60,04
1	E	B	1	42,00	1	E	B	1	49,41
3	A	C	1	42,00	3	A	C	1	49,41
1	B	D	1	42,00	1	B	D	1	49,41
3	A	E	1	42,00	3	A	E	1	49,41
1	C		16	219,04	1	C		16	257,68
3	A				3	A			
1	D				1	D			
16					16				



Cimosse:

CODICE	DESCR.:	Passatura in Pettine	Rimettaggio
74.C05	12 F X P COME FONDO	2 FILI X DENTE	ULTIMI 4 LICCI SEGUENTE DA 1 A 4

ORDITO	A	B	C	D	E	F	G	H
CODICE	CATENA	OPEN LANA NM.1/20	ALT NM 1/2 NO MUL.	ALT NM 1/2 NO MUL.	ALT NM 1/2 NO MUL.	ALT NM 1/2 NO MUL.		
2462	AA	CACAO MY180076	PAGLIA AL	PRUGNA AL	PHARD AL	CORTECCIA AL		

TRAMA	A	B	C	D	E	F	G	H
CATENA	VAR.COL.	OPEN LANA NM.1/20	ALT NM 1/2 NO MUL.	ALT NM 1/2 NO MUL.	ALT NM 1/2 NO MUL.	ALT NM 1/2 NO MUL.		
AA	001	CACAO MY180076	PAGLIA AL	PRUGNA AL	PHARD AL	CORTECCIA AL		

NOTE TESSITURA: PER REFERENZA VEDI ART. 72.3090/P.125
 NOTE ARTICOLO: RIPIORTATO DA STG. 72 X (008682) SHANGHAI RUOHE ELECT.COMM.CO.LTD
 Art.sinonimo 72.4964/P.125

NOTE FINISSAGGIO: FINIRE COME ART. 3090/P STG. 72 - CESTO

Art.riportato originale 72.3090/P.125

