

Fili Totali: 1.680 Fili Fondo: 1.656 Cimose: 12 x Parte Pettine: 50,00 / 2,00 H.telaio: 168,00 H.finita: 140

Trame/MT.: a telaio 1.100 Rientro: Contraz.tot: Peso/ml.teor: GG: Div: Finito: Armatura: 16003782

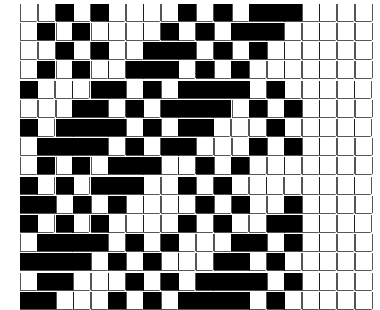
Disposizione Ordito: (020533)

Disposizione Trama: (020534)

PASSATURA: 74CQT SEGUENTE SU 16 LICCI

1	B	A	2	14,89	1	D		
1	A	B	4	34,50	1	A		
1	C	C	4	26,71	1	B		
1	F	D	1	18,16	1	C		
1	G	E	1	17,84	1	E		
1	B	F	1	18,16	1	B		
1	C	G	3	43,43	1	G		
1	G		16	173,69	1	C		
1	B				1	F		
1	A				1	A		
1	C				1	B		
1	D				1	C		
1	G				1	G		
1	B				1	B		
1	C				1	A		
1	E				1	C		
16					16			

A	3	27,15
B	4	41,94
C	4	32,47
D	1	22,07
E	1	21,69
F	1	16,34
G	2	35,19
16		196,85



Cimose:

CODICE	DESCR.:	Passatura in Pettine	Rimettaggio
74.C05	12 F X P COME FONDO	2 FILI X DENTE	ULTIMI 4 LICCI SEGUENTE DA 1 A 4

ORDITO	A	B	C	D	E	F	G	H
CODICE	CATENA	LANAC NM 2/28	TIGLIO NM 12,5	LUMIA NM 15	NALA NM 6 NO MUL.	BONOBO NM 6	NALA NM 6 NO MUL.	DELTALIFEBIS NM 2/15
0038	AA	AVORIO M761	NERACCIO DY SC - E17	ORO 540	ARAN 52	NERO 5	NERO 5	PANNABIS GRS

TRAMA	A	B	C	D	E	F	G	H
CATENA	VAR.COL.	LANAC NM 2/28	TIGLIO NM 12,5	LUMIA NM 15	NALA NM 6 NO MUL.	BONOBO NM 6	AVAN NM 8	DELTALIFEBIS NM 2/15
AA	001	AVORIO M761	NERACCIO DY SC - E17	ORO 540	ARAN 52	NERO 5	NERO AL	PANNABIS GRS

