

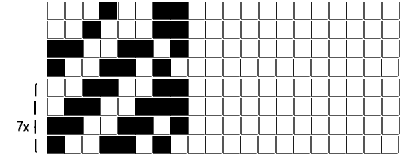
DISEGNATORE: DAVIDE/GIOVANNI DESCR.: 15,5 FILI - QUADRO PENTACOLOR X NATAN ARTICOLO/DISEGNO: 74.3209/A.985 DATA: 21-02-2022 STG: 74 DONNA/INDUSTRY

Fili Totali: 2.464 Fili Fondo: 2.400 Cimosse: 32 x Parte Pettine: 77,50 / 2,00 H.telaio: 158,96 H.finita: 140

Trame/MT.: a telaio 1.550 Rientro: Contraz.tot: Peso/ml.teor: GG: Div: Finito: Armatura: 80003124

Disposizione Ordito: (020851) Disposizione Trama: (020852) **PASSATURA: 74CSH TOT. 28 FILI SU 8 LICCI A CORPI**

26	A	A	130	160,33	30	A	A	150	181,86
2	C	B	2	2,47	2	B	B	2	2,42
26	A	C	4	4,93	30	A	C	4	4,85
2	E	D	2	2,47	2	C	D	2	2,42
26	A	E	2	2,47	30	A	E	2	2,42
2	B		140	172,67	2	D	160	193,97	
26	A				30	A			
2	C				2	C			
26	A				30	A			
2	D				2	E			
140					160				



Cimosse:

CODICE	DESCR.:	Passatura in Pettine	Rimettaggio
74.C01	32 F X P COME FONDO	2 FILI X DENTE	ULTIMI 4 LICCI SEGUENTE DA 1 A 4

ORDITO	A	B	C	D	E	F	G	H
CODICE	CATENA	LANAC NM 2/28	LANAC NM 2/28	LANAC NM 2/28	LANAC NM 2/28	LANAC NM 2/28		
0092	AA	AVORIO M761	PRUGNA 6RP22	BLU 6PB12	MILITAR 4GY21	GRISCURO M516		
0093	AB	BOFFA M526	CAMEL 6YR52	GRISCURO M516	APPIA 6RR32	CACAO 4YR13		

TRAMA	A	B	C	D	E	F	G	H
CATENA	VAR.COL.	LANAC NM 2/28	LANAC NM 2/28	LANAC NM 2/28	LANAC NM 2/28	LANAC NM 2/28		
AA	001	AVORIO M761	PRUGNA 6RP22	BLU 6PB12	MILITAR 4GY21	GRISCURO M516		
AB	002	BOFFA M526	CAMEL 6YR52	GRISCURO M516	APPIA 6RR32	CACAO 4YR13		

