

Fili Totali: 2.080 Fili Fondo: 2.040 Cimosse: 20 x Parte Pettine: 60,00 / 2,00 H.telaio: 173,33 H.finita: 140

Trame/MT.: a telaio 1.100 Rientro: Contraz.tot: Peso/ml.teor: GG: Div: Finito: Armatura: 400

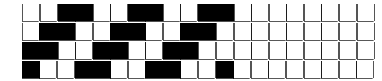
Disposizione Ordito: (021248)

Disposizione Trama: (021247)

PASSATURA: 74BIO SEGUENTE SU 8 LICCI

1	B	A	52	69,06
2	A	B	42	55,78
2	C	C	20	26,56
2	A	D	8	10,63
2	B x 2	E	4	5,31
2	A	F	2	2,66
2	C			
2	A		128	170,00
2	B			
2	A			
3	C			
4	D			
4	B x 3			
4	A			
1	B			
2	F			
1	B x 3			
4	A			
3	B			
1	B			
4	D			
1	C			
2	C x 3			
2	A			
2	B			
2	A			
2	C			
2	A			
2	B			
2	E			
2	C			
2	E			
1	B			
128				

1	A	A	52	70,13
2	C	B	42	56,65
2	A	C	20	26,97
2	B x 2	D	8	10,79
2	A	E	4	5,39
2	C	F	2	2,70
2	A		128	172,63
2	B			
2	A			
3	C			
4	D			
4	B x 3			
4	A			
1	B			
2	F			
1	B x 3			
4	A			
3	B			
1	B			
4	D			
1	C			
2	C x 3			
2	A			
2	B			
2	A			
2	C			
2	A			
2	B			
2	E			
2	C			
2	E			
2	B			
1	A			
128				



Cimosse:

CODICE	DESCR.:	Passatura in Pettine	Rimettaggio
74.C13	20 F X P COME FONDO	2 FILI X DENTE	ULTIMI 4 LICCI SEGUENTE DA 1 A 4

ORDITO	A	B	C	D	E	F	G	H
CODICE	CATENA	SERENA NM 1/12	SERENA NM 1/12	SERENA NM 1/12	SERENA NM 1/12	SERENA NM 1/12	SERENA NM 1/12	
1279	AA	PIETRA 866	ANTRACITE 675	ANTRACITE 675	RUGGINE 981	CUORE 704	AGAVE 230	

TRAMA	A	B	C	D	E	F	G	H
CATENA	VAR.COL.	SERENA NM 1/12	SERENA NM 1/12	SERENA NM 1/12	SERENA NM 1/12	SERENA NM 1/12	SERENA NM 1/12	
AA	001	PIETRA 866	ANTRACITE 675	ANTRACITE 675	RUGGINE 981	CUORE 704	AGAVE 230	

