

DISEGNATORE: ALESSANDRO/GIOV DESCR.: 22 FILI - FLANELLA - MADRAS

ARTICOLO/DISEGNO: 74.3244/P.067

DATA: 10-06-2022 STG: 74 UOMO/ABITO

Fili Totali: 3.600 Fili Fondo: 3.528 Cimosse: 36 x Parte Pettine: 55,00 / 4,00 H.telaio: 163,64 H.finita: 140

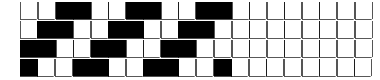
Trame/MT.: a telaio 2.200 Rientro: Contraz.tot: Peso/ml.teor: GG: Div: Finito: Armatura: 400

Disposizione Ordito: ( 021266 )

Disposizione Trama: ( 021324 )

PASSATURA: 74AXQ SEGUENTE SU 8 LICCI

10	C	A	60	67,82	68	A	A	76	83,35
52	A	B	16	18,09	6	B	B	16	17,55
6	B	C	24	27,13	4	D	C	24	26,32
4	D	D	8	9,04	10	B	D	8	8,77
10	B		108	122,08	8	A		124	135,99
8	A				14	C			
14	C				4	D			
4	D				10	C			
108					124				



**Cimosse:**

CODICE	DESCR.:	Passatura in Pettine	Rimettaggio
74.C03	36 F X P COME FONDO	4 FILI X DENTE	ULTIMI 4 LICCI SEGUENTE DA 1 A 4

ORDITO	A	B	C	D	E	F	G	H
CODICE	CATENA	OPENWOOL NM 1/30	OPENWOOL NM 1/30	OPENWOOL NM 1/30	OPENWOOL NM 1/30			
1341	AA	BABY MP230	ROVERE MP103 C	FUMO MP86 S	ERBA MP31			

TRAMA	A	B	C	D	E	F	G	H
CATENA	VAR.COL.	OPENWOOL NM 1/30	OPENWOOL NM 1/30	OPENWOOL NM 1/30	OPENWOOL NM 1/30			
AA	001	BABY MP230	ROVERE MP103 C	FUMO MP86 S	ERBA MP31			

