

DISEGNATORE: ALESSANDRO/GIOV DESCR.: 22 FILI - FLANELLA

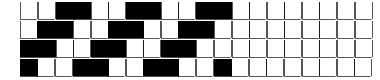
ARTICOLO/DISEGNO: 74.3244/P.972 DATA: 01-12-2022 STG: 74 UOMO/ABITO

Fili Totali: 3.600 Fili Fondo: 3.528 Cimosse: 36 x Parte Pettine: 55,00 / 4,00 H.telaio: 163,64 H.finita: 140

Trame/MT.: a telaio 2.200 Rientro: Contraz.tot: Peso/ml.teor: GG: Div: Finito: Armatura: 400

Disposizione Ordito: ( 8704 ) Disposizione Trama: ( 0001 ) **PASSATURA: 74AXQ SEGUENTE SU 8 LICCI**

36	A	A	62	118,26	1	A	A	1	135,99
2	B	B	2	3,81	1			1	135,99
26	A								
64			64	122,07					



**Cimosse:**

CODICE	DESCR.:	Passatura in Pettine	Rimettaggio
74.C03	36 F X P COME FONDO	4 FILI X DENTE	ULTIMI 4 LICCI SEGUENTE DA 1 A 4

ORDITO		A	B	C	D	E	F	G	H
CODICE	CATENA	OPENWOOL NM 1/30	OPENWOOL NM 1/30						
2293	AA	BACCA 360309	ROVERE MP103 C						

TRAMA		A	B	C	D	E	F	G	H
CATENA	VAR.COL.	OPENWOOL NM 1/30							
AA	001	BACCA 360309							

