

DISEGNATORE: FRANCO/GIOVANNI DESCR.: 22 FILI - DRAP

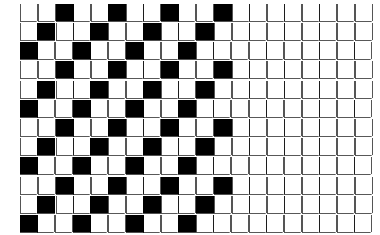
ARTICOLO/DISEGNO: 74.3252/R.571 DATA: 25-07-2022 STG: 74 DONNA/GARDENING

Fili Totali: 3.876 Fili Fondo: 3.804 Cimosse: 36 x Parte Pettine: 55,00 / 4,00 H.telaio: 176,18 H.finita: 140

Trame/MT.: a telaio 2.200 Rientro: Contraz.tot: Peso/ml.teor: GG: Div: Finito: Armatura: 12000011

Disposizione Ordito: ( 0001 ) Disposizione Trama: ( 0001 ) **PASSATURA: 74CIO SEGUENTE SU 12 LICCI**

1 A 1 149,47 1 A 1 165,26  
 1 1 149,47 1 1 165,26



**Cimosse:**

CODICE	DESCR.:	Passatura in Pettine	Rimettaggio
74.C03	36 F X P COME FONDO	4 FILI X DENTE	ULTIMI 4 LICCI SEGUENTE DA 1 A 4

ORDITO	A	B	C	D	E	F	G	H
CODICE	CATENA	CACHEMIRE 1/26 GRS						
1862	AA	GRIGIO PERLA GRS 22						
1872	AB	CAMMELLO GRS 20902						
1873	AC	GRIGIO MEDIO GRS 22						
1874	AD	CASHA GRS 20800						
1875	AE	VIGOGNA GRS 20903						
1876	AF	NOTTE GRS 23000						
1877	AG	NERO GRS 872						
1863	AH	BROWN GRS 20905						
1864	AI	ROSA GRS 27002						
1865	AJ	ROSSO GRS 25003						
1866	AK	CANARINO GRS 27000						
1867	AL	PAPRICA GRS 25001						
1868	AM	KIWI GRS 24001						
1869	AN	VERDONE GRS 24003						
1870	AO	TURCHESE GRS 27003						
1871	AP	ANTRACITE GRS 22675						

TRAMA	A	B	C	D	E	F	G	H
CATENA	VAR.COL.	CACHEMIRE 1/26 GRS						
AA	001	GRIGIO MEDIO GRS 22						
AB	002	CAMMELLO GRS 20902						
AC	003	GRIGIO MEDIO GRS 22						
AD	004	CASHA GRS 20800						
AE	005	VIGOGNA GRS 20903						
AF	006	NOTTE GRS 23000						
AG	007	NERO GRS 872						
AA	008	GRIGIO PERLA GRS 22						
AF	009	NERO GRS 872						
AH	010	BROWN GRS 20905						
AI	011	ROSA GRS 27002						
AJ	012	ROSSO GRS 25003						

NOTE ORDITURA: ORDITO DA IMBOZZIMARE C/O IMBOZZIMATURA STELLA ARTIGIANA  
 NOTE TESSITURA: TESSERE CON 5 ROCCHIE IN MISCHIA-TRAMA  
 NOTE ARTICOLO: C/C ART. 74.3247/R.567

NOTE FINISSAGGIO: ATT.NE ORDITO IMBOZZIMATO - DRAPPINO

DISEGNATORE: FRANCO/GIOVANNI DESCR.: 22 FILI - DRAP

ARTICOLO/DISEGNO: 74.3252/R.571

DATA: 25-07-2022

STG: 74 DONNA/GARDENING

AK	013	CANARINO GRS 27000							
AL	014	PAPRICA GRS 25001							
AM	015	KIWI GRS 24001							
AN	016	VERDONE GRS 24003							
AO	017	TURCHESE GRS 27003							
AP	018	ANTRACITE GRS 22675							

