

DISEGNATORE: FRANCO/GIOVANNI DESCR.: 22 FILI - DRAP

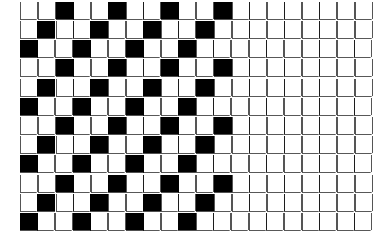
ARTICOLO/DISEGNO: 74.3253/R.572 DATA: 27-04-2022 STG: 74 UOMO/GARDENING

Fili Totali: 3.600 Fili Fondo: 3.528 Cimose: 36 x Parte Pettine: 55,00 / 4,00 H.telaio: 163,64 H.finita: 135

Trame/MT.: a telaio 2.300 Rientro: Contraz.tot: Peso/ml.teor: GG: Div: Finito: Armatura: 1200011

Disposizione Ordito: ( 0001 ) Disposizione Trama: ( 0001 ) **PASSATURA: 74BVV SEGUENTE SU 12 LICCI**

1 A 1 138,62 1 A 1 161,44  
 1 1 138,62 1 1 161,44



**Cimose:**

CODICE	DESCR.:	Passatura in Pettine	Rimettaggio
74.C03	36 F X P COME FONDO	4 FILI X DENTE	ULTIMI 4 LICCI SEGUENTE DA 1 A 4

ORDITO	A	B	C	D	E	F	G	H
CODICE	CATENA	CACHEMIRE 1/26 GRS						
0615	AA	GRIGIO PERLA GRS 22						
0616	AB	CAMMELLO GRS 20902						
0617	AC	GRIGIO MEDIO GRS 22						
0618	AD	CASHA GRS 20800						
0619	AE	VIGOGNA GRS 20903						
0620	AF	NOTTE GRS 23000						
0621	AG	NERO GRS 872						
0622	AH	BROWN GRS 20905						
0623	AI	ROSA GRS 27002						
0624	AJ	ROSSO GRS 25003						
0625	AK	CANARINO GRS 27000						
0626	AL	PAPRICA GRS 25001						
0627	AM	KIWI GRS 24001						
0628	AN	VERDONE GRS 24003						
0629	AO	TURCHESE GRS 27003						
0630	AP	ANTRACITE GRS 22675						

TRAMA	A	B	C	D	E	F	G	H
CATENA	VAR.COL.	CACHEMIRE 1/26 GRS						
AA	001	GRIGIO MEDIO GRS 22						
AB	002	CAMMELLO GRS 20902						
AC	003	GRIGIO MEDIO GRS 22						
AD	004	CASHA GRS 20800						
AE	005	VIGOGNA GRS 20903						
AF	006	NOTTE GRS 23000						
AG	007	NERO GRS 872						
AA	008	GRIGIO PERLA GRS 22						
AF	009	NERO GRS 872						
AH	010	BROWN GRS 20905						
AI	011	ROSA GRS 27002						
AJ	012	ROSSO GRS 25003						

NOTE ORDITURA: ORDITO DA IMBOZZIMARE C/O IMBOZZIMATURA STELLA ARTIGIANA  
 NOTE TESSITURA: TESSERE CON 5 ROCCHIE IN MISCHIA-TRAMA  
 NOTE ARTICOLO: C/C ART. 74.3247/R.567

NOTE FINISSAGGIO: ATT.NE ORDITO IMBOZZIMATO - DRAPPINO

DISEGNATORE: FRANCO/GIOVANNI DESCR.: 22 FILI - DRAP

ARTICOLO/DISEGNO: 74.3253/R.572

DATA: 27-04-2022

STG: 74 UOMO/GARDENING

AK	013	CANARINO GRS 27000							
AL	014	PAPRICA GRS 25001							
AM	015	KIWI GRS 24001							
AN	016	VERDONE GRS 24003							
AO	017	TURCHESE GRS 27003							
AP	018	ANTRACITE GRS 22675							

