

DISEGNATORE: ALESSANDRO/GIOV DESCR.: 48 FILI - DOPPIA TELA

ARTICOLO/DISEGNO: 74.3262/P.589

DATA: 02-05-2022 STG: 74 DONNA/LUXURY

Fili Totali: 7.696 Fili Fondo: 7.536 Cimose: 80 x Parte Pettine: 120,00 / 4,00 H.telaio: 160,33 H.finita: 145

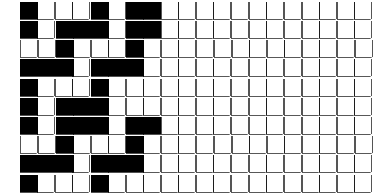
Trame/MT.: a telaio 4.900 Rientro: Contraz.tot: Peso/ml.teor: GG: Div: Finito: Armatura: 80002616

Disposizione Ordito: ( 0001 )

Disposizione Trama: ( 0856 )

PASSATURA: 74BYP SEGUENTE SU 8 LICCI

1	A	A	1	228,36	4	A	A	4	208,27
1		1	1	228,36	1	B	B	1	8,18
					5			5	216,45



**Cimose:**

CODICE	DESCR.:	Passatura in Pettine	Rimettaggio
74.C11	80 F X P COME FONDO	4 FILI X DENTE	ULTIMI 4 LICCI SEGUENTE DA 1 A 4

ORDITO	A	B	C	D	E	F	G	H
CODICE	CATENA	SIRO 2/64						
0663	AA	M.ONYX 608						
0664	AB	M.DOLOMITE 602						
0665	AC	M.RUTILE 021						
0666	AD	M.POLVERE 704						
0667	AE	M.ALMOND 701						
0668	AF	M.CALCITE 607						
0669	AG	M.QUARZ 604						
1535	AH	NERO REAT FE						
1536	AI	M.MICA 020						
2180	AL	CARTONE FE						
2181	AM	CASTORO GC						
2182	AN	ASFALTONE GC						
2202	AO	STIVALE AL						
2221	AP	FRANCIA REAT GC						

TRAMA	A	B	C	D	E	F	G	H
CATENA	VAR.COL.	SIRO 2/64	CINA NM 2/420					
AA	001	M.ONYX 608	NERO					
AB	002	M.DOLOMITE 602	NERO					
AC	003	M.RUTILE 021	NERO					
AD	004	M.POLVERE 704	SABBIA					
AE	005	M.ALMOND 701	SABBIA					
AF	006	M.CALCITE 607	NERO					
AG	007	M.QUARZ 604	NERO					
AH	008	NERO REAT FE	NERO					
AI	009	M.MICA 020	NERO					
AL	010	CARTONE FE	SABBIA					
AM	011	CASTORO GC	SABBIA					
AN	012	ASFALTONE GC	NERO					
AO	013	STIVALE AL	NERO					
AP	014	FRANCIA REAT GC	BLU					

**NOTE ORDITURA:** ORDITO DA IMBOZZIMARE C/O IMBOZZIMATURA STELLA ARTIGIANA  
**NOTE TESSITURA:** TESSERE CON 3 ROCCHIE PER FILATO DI TRAMA  
**NOTE ARTICOLO:** VEDI ART. 74.3263/H.589 E' LA VERSIONE RWS - C/C VEDI 74.3260/P.587  
 Art.sinonimo 73.3181/F.364

**NOTE FINISSAGGIO:** ATT.NE ORDITO IMBOZZIMATO

Art.riportato originale 74.3263/H.589

