

DISEGNATORE: ALESSANDRO/GIOV DESCR.: 48 FILI - GRANITE

ARTICOLO/DISEGNO: 74.3264/P.591 DATA: 02-05-2022 STG: 74 DONNA/LUXURY

Fili Totali: 7.696 Fili Fondo: 7.536 Cimosse: 80 x Parte Pettine: 120,00 / 4,00 H.telaio: 160,33 H.finita: 140

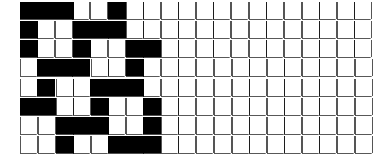
Trame/MT.: a telaio 3.000 Rientro: Contraz.tot: Peso/ml.teor: GG: Div: Finito: Armatura: 80002667

Disposizione Ordito: ( 0001 )

Disposizione Trama: ( 0001 )

PASSATURA: 74BYP SEGUENTE SU 8 LICCI

|   |   |  |   |   |        |   |   |  |   |   |        |
|---|---|--|---|---|--------|---|---|--|---|---|--------|
| 1 | A |  | A | 1 | 228,36 | 1 | A |  | A | 1 | 159,39 |
| 1 |   |  | 1 |   | 228,36 | 1 |   |  | 1 |   | 159,39 |



**Cimosse:**

| CODICE | DESCR.:             | Passatura in Pettine | Rimettaggio                      |
|--------|---------------------|----------------------|----------------------------------|
| 74.C11 | 80 F X P COME FONDO | 4 FILI X DENTE       | ULTIMI 4 LICCI SEGUENTE DA 1 A 4 |

| ORDITO | A      | B              | C | D | E | F | G | H |
|--------|--------|----------------|---|---|---|---|---|---|
| CODICE | CATENA | SIRO 2/64      |   |   |   |   |   |   |
| 0663   | AA     | M.ONYX 608     |   |   |   |   |   |   |
| 0664   | AB     | M.DOLOMITE 602 |   |   |   |   |   |   |
| 0665   | AC     | M.RUTILE 021   |   |   |   |   |   |   |
| 0666   | AD     | M.POLVERE 704  |   |   |   |   |   |   |
| 0667   | AE     | M.ALMOND 701   |   |   |   |   |   |   |
| 0668   | AF     | M.CALCITE 607  |   |   |   |   |   |   |
| 0669   | AG     | M.QUARZ 604    |   |   |   |   |   |   |
| 1535   | AH     | NERO REAT FE   |   |   |   |   |   |   |
| 1536   | AI     | M.MICA 020     |   |   |   |   |   |   |
| 2101   | AL     | TOPONE GC      |   |   |   |   |   |   |

| TRAMA  | A        | B              | C | D | E | F | G | H |
|--------|----------|----------------|---|---|---|---|---|---|
| CATENA | VAR.COL. | SIRO 2/64      |   |   |   |   |   |   |
| AA     | 001      | M.ONYX 608     |   |   |   |   |   |   |
| AB     | 002      | M.DOLOMITE 602 |   |   |   |   |   |   |
| AC     | 003      | M.RUTILE 021   |   |   |   |   |   |   |
| AD     | 004      | M.POLVERE 704  |   |   |   |   |   |   |
| AE     | 005      | M.ALMOND 701   |   |   |   |   |   |   |
| AF     | 006      | M.CALCITE 607  |   |   |   |   |   |   |
| AG     | 007      | M.QUARZ 604    |   |   |   |   |   |   |
| AH     | 008      | NERO REAT FE   |   |   |   |   |   |   |
| AI     | 009      | M.MICA 020     |   |   |   |   |   |   |
| AL     | 010      | TOPONE GC      |   |   |   |   |   |   |

NOTE ORDITURA: ORDITO DA IMBOZZIMARE C/O IMBOZZIMATURA STELLA ARTIGIANA  
 NOTE TESSITURA: TESSERE CON 5 ROCHE IN MISCHIA-TRAMA  
 NOTE ARTICOLO: VEDI ART. 3265/H.591 E' LA VERSIONE RWS - C/C VEDI 74.3260/P.587

NOTE FINISSAGGIO: ATT.NE ORDITO IMBOZZIMATO

Art.riportato originale 74.3265/H.591

