

DISEGNATORE: ALESSANDRO/GIOV DESCR.: 48 FILI - GRANITE

ARTICOLO/DISEGNO: 74.3265/H.591 DATA: 02-05-2022 STG: 74 DONNA/LUXURY

Fili Totali: 7.696 Fili Fondo: 7.536 Cimosse: 80 x Parte Pettine: 120,00 / 4,00 H.telaio: 160,33 H.finita: 140

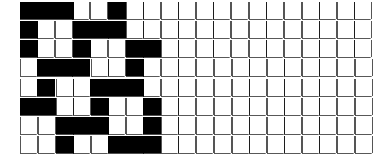
Trame/MT.: a telaio 3.000 Rientro: Contraz.tot: Peso/ml.teor: GG: Div: Finito: Armatura: 80002667

Disposizione Ordito: ( 0001 )

Disposizione Trama: ( 0001 )

PASSATURA: 74BYP SEGUENTE SU 8 LICCI

1	A	A	1	225,63	1	A	A	1	157,48
1		1	1	225,63	1			1	157,48



**Cimosse:**

CODICE	DESCR.:	Passatura in Pettine	Rimettaggio
74.C11	80 F X P COME FONDO	4 FILI X DENTE	ULTIMI 4 LICCI SEGUENTE DA 1 A 4

ORDITO	A	B	C	D	E	F	G	H
CODICE	CATENA	SIRO RWS NM 2/64						
0670	AA	M.ONYX RWS 608						
0671	AB	M.DOLOMITE RWS 602						
0672	AC	M.RUTILE RWS 605						
2016	AH	NERO REAT. RWS AL						
2100	AL	TOPONE RWS AL						

TRAMA	A	B	C	D	E	F	G	H
CATENA	VAR.COL.	SIRO RWS NM 2/64						
AA	001	M.ONYX RWS 608						
AB	002	M.DOLOMITE RWS 602						
AC	003	M.RUTILE RWS 605						
AH	008	NERO REAT. RWS AL						
AL	010	TOPONE RWS AL						

**NOTE ORDITURA:** ORDITO DA IMBOZZIMARE C/O IMBOZZIMATURA STELLA ARTIGIANA  
**NOTE TESSITURA:** TESSERE CON 5 ROCHE IN MISCHIA-TRAMA  
**NOTE ARTICOLO:** VEDI ART. 3264/P.591 E' LA VERSIONE NON RWS

**NOTE FINISSAGGIO:** ATT.NE ORDITO IMBOZZIMATO - FINIRE COME ART. 3264/P STG. 74  
**NOTE ESCL.CLI:** 010 - MARGARET HOWELL LTD \* (005963)

**Art.riportato originale** 74.3264/P.591

