

DISEGNATORE: ALESSANDRO/GIOV DESCR.: **BATAVIA**

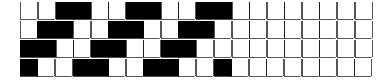
ARTICOLO/DISEGNO: **74.3267/H.593** DATA: 02-05-2022 STG: **74** DONNA/LUXURY

Fili Totali: 5.280 Fili Fondo: 5.184 Cimosse: 48 x Parte Pettine: 85,00 / 4,00 H.telaio: 155,29 H.finita: 140

Trame/MT.: a telaio 3.000 Rientro: Contraz.tot: Peso/ml.teor: GG: Div: Finito: Armatura: 400

Disposizione Ordito: (0001) Disposizione Trama: (0001) **PASSATURA: 74BYO SEGUENTE SU 8 LICCI**

1 A A 1 155,21 1 A A 1 152,96
 1 1 155,21 1 1 152,96



Cimosse:

CODICE	DESCR.:	Passatura in Pettine	Rimettaggio
74.C23	48 F X P COME FONDO	4 FILI X DENTE	ULTIMI 4 LICCI SEGUENTE DA 1 A 4

ORDITO	A	B	C	D	E	F	G	H
CODICE	CATENA	SIRO RWS NM 2/64						
0659	AA	M.ONYX RWS 608						
0660	AB	M.DOLOMITE RWS 602						
0661	AC	M.RUTILE RWS 605						
2017	AH	NERO REAT. RWS AL						

TRAMA	A	B	C	D	E	F	G	H
CATENA	VAR.COL.	SIRO RWS NM 2/64						
AA	001	M.ONYX RWS 608						
AB	002	M.DOLOMITE RWS 602						
AC	003	M.RUTILE RWS 605						
AH	008	NERO REAT. RWS AL						

NOTE ORDITURA: ORDITO DA IMBOZZIMARE C/O IMBOZZIMATURA STELLA ARTIGIANA
NOTE TESSITURA: TESSERE CON 5 ROCHE IN MISCHIA-TRAMA
NOTE ARTICOLO: VEDI 74.3266/P.593 E' LA VERSIONE NON RWS

NOTE FINISSAGGIO: ATT.NE ORDITO IMBOZZIMATO - FINIRE COME ART. 3266/P STG. 74

Art.riportato originale 74.3266/P.593

