

DISEGNATORE: DAVIDE/GIOVANNI DESCR.: 15,5 FILI - SCOZZESE NASTRI

ARTICOLO/DISEGNO: 74.3273/A.580 DATA: 29-04-2022 STG: 74 DONNA/INDUSTRY

Fili Totali: 2.556 Fili Fondo: 2.492 Cimosse: 32 x Parte Pettine: 77,50 / 2,00 H.telaio: 164,90 H.finita: 140

Trame/MT.: a telaio 1.550 Rientro: Contraz.tot: Peso/ml.teor: GG: Div: Finito: Armatura: 20000733

Disposizione Ordito: (021197)

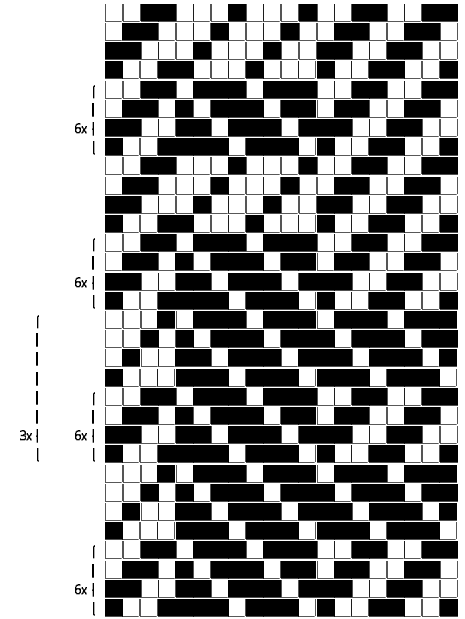
Disposizione Trama: (021196)

PASSATURA: 74CUI TOT. 168 FILI SU 20 LICCI A CORPI

24	A	A	102	108,85
4	B	B	16	17,07
8	A	C	42	44,82
16	C	D	8	8,54
4	B		<u>168</u>	<u>179,28</u>
5	C			
4	D			
6	A			
4	D			
5	C			
4	B			
16	C			
8	A			
4	B			
56	A			
<u>168</u>				

24	A	24	A
4	B	4	B
8	A	8	A
16	C	16	C
4	B	4	B
5	C	5	C
4	D	4	D
6	A	6	A
4	D	4	D
5	C	5	C
4	B	4	B
16	C	16	C
8	A	8	A
4	B	4	B
56	A	56	A
<u>168</u>		<u>168</u>	

A	102	121,80
B	16	19,11
C	42	50,15
D	8	9,55
	<u>168</u>	<u>200,61</u>



Cimosse:

CODICE	DESCR.:	Passatura in Pettine	Rimettaggio
74.C29	32 F X P COME FONDO	2 FILI X DENTE	IN PASSATURA PRIMI 4 LICCI CORDA CONTR.

ORDITO	A	B	C	D	E	F	G	H
CODICE	CATENA	LANAC NM 2/28	LANAC NM 2/28	LANAC NM 2/28	LANAC NM 2/28			
0942	AA	LIMONE 2YY86	NERO NN1.0	ROSSO 4RR38	AVORIO M761			

TRAMA	A	B	C	D	E	F	G	H
CATENA	VAR.COL.	LANAC NM 2/28	LANAC NM 2/28	LANAC NM 2/28	LANAC NM 2/28			
AA	001	LIMONE 2YY86	NERO NN1.0	ROSSO 4RR38	AVORIO M761			

