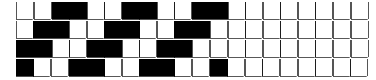


Fili Totali: 1.908 Fili Fondo: 1.872 Cimose: 18 x Parte Pettine: 60,00 / 2,00 H.telaio: 159,00 H.finita: 140

Trame/MT.: a telaio 1.150 Rientro: Contraz.tot: Peso/ml.teor: GG: Div: Finito: Armatura: 400

Disposizione Ordito: (021353) Disposizione Trama: (021352) **PASSATURA: 74BAE SEGUENTE SU 8 LICCI**

2	A	x 8	A	32	44,89	2	A	x 8	A	32	47,99
1	B		B	8	26,90	1	B		B	8	28,75
2	A		C	8	20,26	2	A		C	8	21,66
1	C		D	32	44,89	1	C		D	32	47,99
2	D	x 8	E	8	26,90	2	D	x 8	E	8	28,75
1	E		F	8	20,26	1	E		F	8	21,66
2	D					2	D				
1	F					1	F				
96				96	184,10	96				96	196,80



Cimose:

CODICE	DESCR.:	Passatura in Pettine	Rimettaggio
74.C28	18 F X P COME FONDO	2 FILI X DENTE	ULTIMI 4 LICCI SEGUENTE DA 1 A 4

ORDITO	A	B	C	D	E	F	G	H
CODICE	CATENA	LANAC NM 2/28	BONOBO NM 6	AVAN NM 8	LANAC NM 2/28	BONOBO NM 6	AVAN NM 8	
1636	AA	BOFFA M526	ECRU 6B	BEIGE AL	NERO NN1.0	NERO 5	NERO AL	

TRAMA	A	B	C	D	E	F	G	H
CATENA	VAR.COL.	LANAC NM 2/28	BONOBO NM 6	AVAN NM 8	LANAC NM 2/28	BONOBO NM 6	AVAN NM 8	
AA	001	BOFFA M526	ECRU 6B	BEIGE AL	NERO NN1.0	NERO 5	NERO AL	

