

DISEGNATORE: FRANCO/GIOVANNI DESCR.: 18 FILI - FLANELLA

ARTICOLO/DISEGNO: 74.3277/F.598

DATA: 05-05-2022 STG: 74 UOMO/SPORTSWEAR

Fili Totali: 3.232 Fili Fondo: 3.168 Cimose: 32 x Parte Pettine: 90,00 / 2,00 H.telaio: 179,56 H.finita:

Trame/MT.: a telaio 1.800 Rientro: Contraz.tot: Peso/ml.teor: GG: Div: Finito: Armatura: 400

Disposizione Ordito: (021138)

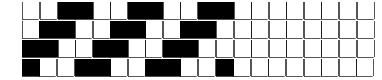
Disposizione Trama: (021137)

PASSATURA: 74CEK SEGUENTE SU 8 LICCI

70	A	A	72	96,31	76	A
4	D	B	16	20,44	4	D
4	E	C	12	16,05	4	E
4	D	D	16	20,44	4	D
8	B	E	8	10,22	8	B
12	C		124	163,46	12	C
8	B				8	B
4	D				4	D
4	E				4	E
4	D				4	D
2	A				128	
124						

76	A	A	76	108,86	76	A
16	D	B	16	21,89	16	D
12	E	C	12	17,19	12	E
16	D	D	16	21,89	16	D
8	B	E	8	10,94	8	B
128			128	180,77		

A	76	108,86
B	16	21,89
C	12	17,19
D	16	21,89
E	8	10,94
	128	180,77



Cimose:

CODICE	DESCR.:	Passatura in Pettine	Rimettaggio
74.C01	32 F X P COME FONDO	2 FILI X DENTE	ULTIMI 4 LICCI SEGUENTE DA 1 A 4

ORDITO	A	B	C	D	E	F	G	H
CODICE	CATENA	MERINO NM 2/40	COLMAR NM 2/40	MERINO NM 2/40	COLMAR NM 2/40	COLMAR NM 2/40		
0685	AA	ALLUMINIO MG080	ROSELLA FE	CASCIA 29	NERO REAT SC FE	BOLLITO FE		

TRAMA	A	B	C	D	E	F	G	H
CATENA	VAR.COL.	MERINO NM 2/40	COLMAR NM 2/40	MERINO NM 2/40	COLMAR NM 2/40	COLMAR NM 2/40		
AA	001	ALLUMINIO MG080	ROSELLA FE	CASCIA 29	NERO REAT SC FE	BOLLITO FE		

