

DISEGNATORE: FRANCO/GIOVANNI DESCR.: 22 FILI - BATAVIA PETTINATA

ARTICOLO/DISEGNO: 74.3278/F.600

DATA: 05-05-2022 STG: 74 DONNA/INDUSTRY

Fili Totali: 3.600 Fili Fondo: 3.528 Cimosse: 36 x Parte Pettine: 55,00 / 4,00 H.telaio: 163,64 H.finita: 140

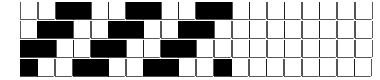
Trame/MT.: a telaio 2.200 Rientro: Contraz.tot: Peso/ml.teor: GG: Div: Finito: Armatura: 400

Disposizione Ordito: (021144)

Disposizione Trama: (021143)

PASSATURA: 74BVV SEGUENTE SU 12 LICCI

2	B	A	64	67,17	36	A	A	72	78,80
4	E	B	12	12,03	2	E	B	12	12,54
4	B	C	24	24,05	4	B	C	24	25,09
2	E	D	56	58,77	4	E	D	60	65,67
32	A	E	12	12,03	4	B	E	12	12,54
8	C	F	8	8,02	4	E	F	8	8,36
2	D		176	182,07	4	B		188	203,00
2	C				2	E			
2	D				36	A			
2	C				8	C			
24	D				2	D			
8	F				2	C			
24	D				2	D			
2	C				2	C			
2	D				26	D			
2	C				8	F			
2	D				26	D			
8	C				2	C			
32	A				2	D			
2	E				2	C			
4	B				2	D			
4	E				8	C			
2	B				188				
176									



Cimosse:

CODICE	DESCR.:	Passatura in Pettine	Rimettaggio
74.C03	36 F X P COME FONDO	4 FILI X DENTE	ULTIMI 4 LICCI SEGUENTE DA 1 A 4

ORDITO	A	B	C	D	E	F	G	H
CODICE	CATENA	MERINO NM 2/40	COLMAR NM 2/40	COLMAR NM 2/40	MERINO NM 2/40	COLMAR NM 2/40	COLMAR NM 2/40	
0732	AA	ALLUMINIO MG080	BOLLITO FE	TEA FE	ONICE MG85	NERO REAT SC FE	ROSELLA FE	

TRAMA	A	B	C	D	E	F	G	H
CATENA	VAR.COL.	MERINO NM 2/40	COLMAR NM 2/40	COLMAR NM 2/40	MERINO NM 2/40	COLMAR NM 2/40	COLMAR NM 2/40	
AA	001	ALLUMINIO MG080	BOLLITO FE	TEA FE	ONICE MG85	NERO REAT SC FE	ROSELLA FE	

