

DISEGNATORE: FRANCO/GIOVANNI DESCR.: 22 FILI - TECNO BATAVIA

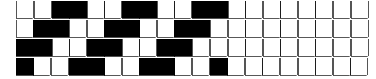
ARTICOLO/DISEGNO: 74.3279/R.105 DATA: 20-06-2022 STG: 74 DONNA/GARDENING

Fili Totali: 3.600 Fili Fondo: 3.528 Cimosse: 36 x Parte Pettine: 55,00 / 4,00 H.telaio: 163,64 H.finita: 145

Trame/MT.: a telaio 2.400 Rientro: Contraz.tot: Peso/ml.teor: GG: Div: Finito: Armatura: 400

Disposizione Ordito: (0001) Disposizione Trama: (0001) **PASSATURA: 74BVV SEGUENTE SU 12 LICCI**

1 A 1 176,40 1 A 1 161,18
 1 1 176,40 1 1 161,18



Cimosse:

CODICE	DESCR.:	Passatura in Pettine	Rimettaggio
74.C03	36 F X P COME FONDO	4 FILI X DENTE	ULTIMI 4 LICCI SEGUENTE DA 1 A 4

ORDITO	A	B	C	D	E	F	G	H
CODICE	CATENA	COLMAR NM 2/40						
1437	AA	NERO REAT SC FE						
1438	AB	FAINA FE						
1439	AC	MILITARE REAT SC FE						
1440	AD	INFARTO REAT SCMI F						
1441	AE	ROSELLA FE						
1442	AF	CALCE FE						
1443	AG	IRIS FE						

TRAMA	A	B	C	D	E	F	G	H
CATENA	VAR.COL.	BIOPOLYBIS NM 2/60 G						
AA	001	BLACKBIS GRS 0002						
AB	002	TOFFEBIS GRS 0017						
AC	003	MOSSBIS GRS 0090						
AD	004	CHERRYBIS GRS 0049						
AE	005	PINK ROSEBIS GRS 00						
AF	006	STORMBIS GRS 0094						
AG	007	VIOLETBIS GRS 0053						

