

DISEGNATORE: FRANCO/GIOVANNI DESCR.: 22 FILI - TECNO BATAVIA

ARTICOLO/DISEGNO: 74.3279/R.602 DATA: 05-05-2022 STG: 74 DONNA/GARDENING

Fili Totali: 3.600 Fili Fondo: 3.528 Cimosse: 36 x Parte Pettine: 55,00 / 4,00 H.telaio: 163,64 H.finita: 145

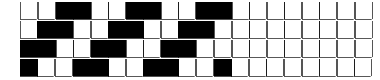
Trame/MT.: a telaio 2.400 Rientro: Contraz.tot: Peso/ml.teor: GG: Div: Finito: Armatura: 400

Disposizione Ordito: (021145)

Disposizione Trama: (0001)

PASSATURA: 74BVV SEGUENTE SU 12 LICCI

2	A	A	72	166,24	1	A	A	1	161,18
4	B	B	4	9,24	1			1	161,18
34	A	C	4	8,82					
2	C		80	184,30					
4	A								
2	C								
32	A								
80									



Cimosse:

CODICE	DESCR.:	Passatura in Pettine	Rimettaggio
74.C03	36 F X P COME FONDO	4 FILI X DENTE	ULTIMI 4 LICCI SEGUENTE DA 1 A 4

ORDITO	A	B	C	D	E	F	G	H
CODICE	CATENA	MERINO NM 2/40	MERINO NM 2/40	COLMAR NM 2/40				
0733	AA	ONICE MG85	ALLUMINIO MG080	CALCE FE				
CODICE	CATENA	MERINO NM 2/40	COLMAR NM 2/40	COLMAR NM 2/40				
2234	AB	CAMEL 32	TORO FE	TORO FE				

TRAMA	A	B	C	D	E	F	G	H
CATENA	VAR.COL.	BIOPOLYBIS NM 2/60 G						
AA	001	BLACKBIS GRS 0002						
AB	002	NOCEBIS GRS 102						

