

Fili Totali: 3.600 Fili Fondo: 3.528 Cimosse: 36 x Parte Pettine: 55,00 / 4,00 H.telaio: 163,64 H.finita: 145

Trame/MT.: a telaio 2.400 Rientro: Contraz.tot: Peso/ml.teor: GG: Div: Finito: Armatura: 403

Disposizione Ordito: (021147)

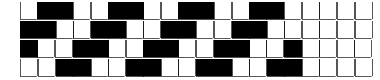
Disposizione Trama: (021146)

PASSATURA: 74BVV SEGUENTE SU 12 LICCI

2	A	x 8	A	64	78,40
2	B		B	70	85,75
2	A		C	10	12,25
10	C			144	176,40
2	A	x 9			
2	B				
2	B				
2	A	x 4			
6	B				
4	A				
2	A				
6	B				
2	A				
4	B				
144					

2	A	x 9	2	A	x 9
2	B		2	B	
2	A		2	A	
10	C		10	C	
2	A	x 10	2	A	x 10
2	B		2	B	
2	B		2	B	
2	A	x 4	2	A	x 4
6	B		6	B	
4	A		4	A	
2	A		2	A	
6	B		6	B	
2	A		2	A	
4	B		4	B	
152					

A	68	72,11
B	74	78,47
C	10	10,60
	152	161,18



Cimosse:

CODICE	DESCR.:	Passatura in Pettine	Rimettaggio
74.C03	36 F X P COME FONDO	4 FILI X DENTE	ULTIMI 4 LICCI SEGUENTE DA 1 A 4

ORDITO	A	B	C	D	E	F	G	H
CODICE	CATENA	COLMAR NM 2/40	COLMAR NM 2/40	COLMAR NM 2/40				
0734	AA	ORZO FE	NERO REAT SC FE	TORO FE				

TRAMA	A	B	C	D	E	F	G	H
CATENA	VAR.COL.	BIOPOLYBIS NM 2/60 G	BIOPOLYBIS NM 2/60 G	BIOPOLYBIS NM 2/60 G				
AA	001	BISCUITBIS GRS 0007	BLACKBIS GRS 0002	EBONYBIS GRS 0029				

