

Fili Totali: 3.600 Fili Fondo: 3.528 Cimosse: 36 x Parte Pettine: 55,00 / 4,00 H.telaio: 163,64 H.finita: 145

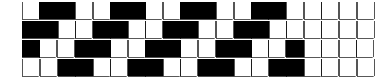
Trame/MT.: a telaio 2.400 Rientro: Contraz.tot: Peso/ml.teor: GG: Div: Finito: Armatura: 403

Disposizione Ordito: (021187)

Disposizione Trama: (021356)

PASSATURA: 74BVV SEGUENTE SU 12 LICCI

2	A	x 2	A	64	80,64	2	A	x 10	A	76	74,69
2	B		B	66	83,16	2	B		B	78	76,66
2	A		C	4	5,04	2	A		C	4	3,95
1	B		D	6	7,56	1	B		D	6	5,90
4	C			<u>140</u>	<u>176,40</u>	4	C			<u>164</u>	<u>161,20</u>
1	B					1	B				
2	A					2	A	x 11			
2	B	x 8				2	B				
2	A					3	D				
2	B					2	A				
3	D					4	B	x 7			
2	A					4	A				
4	B	x 6				4	B				
4	A					2	A				
4	B					3	D				
2	A					2	B				
3	D					<u>164</u>					
2	B										
2	A	x 6									
2	B										
140											



Cimosse:

CODICE	DESCR.:	Passatura in Pettine	Rimettaggio
74.C03	36 F X P COME FONDO	4 FILI X DENTE	ULTIMI 4 LICCI SEGUENTE DA 1 A 4

ORDITO	A	B	C	D	E	F	G	H
CODICE	CATENA	COLMAR NM 2/40	COLMAR NM 2/40	COLMAR NM 2/40	COLMAR NM 2/40			
0887	AA	ORZO FE	NERO REAT SC FE	VINACCIA FE	MILITARE REAT SC FE			

TRAMA	A	B	C	D	E	F	G	H
CATENA	VAR.COL.	BIOPOLYBIS NM 2/60 G	BIOPOLYBIS NM 2/60 G	LIFESOFT NM 2/60 GRS	BIOPOLYBIS NM 2/60 G			
AA	001	BISCUITBIS GRS 0007	BLACKBIS GRS 0002	VINOBIS GRS	MOSSBIS GRS 0090			

