

DISEGNATORE: FRANCO/GIOVANNI DESCR.: 22 FILI - TECNO BATAVIA

ARTICOLO/DISEGNO: 74.3279/R.639 DATA: 11-05-2022 STG: 74 DONNA/GARDENING

Fili Totali: 3.600 Fili Fondo: 3.528 Cimose: 36 x Parte Pettine: 55,00 / 4,00 H.telaio: 163,64 H.finita: 145

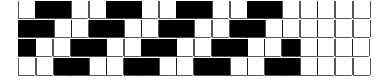
Trame/MT.: a telaio 2.400 Rientro: Contraz.tot: Peso/ml.teor: GG: Div: Finito: Armatura: 403

Disposizione Ordito: (021191)

Disposizione Trama: (021190)

PASSATURA: 74BVV SEGUENTE SU 12 LICCI

34	A	A	120	165,38	72	A	A	144	152,70
4	B	B	4	5,51	4	B	B	4	4,24
60	A	C	4	5,51	72	A	C	4	4,24
4	C		128	176,40	4	C		152	161,18
26	A				4				
128					152				



Cimose:

CODICE	DESCR.:	Passatura in Pettine	Rimettaggio
74.C03	36 F X P COME FONDO	4 FILI X DENTE	ULTIMI 4 LICCI SEGUENTE DA 1 A 4

ORDITO	A	B	C	D	E	F	G	H
CODICE	CATENA	COLMAR NM 2/40	COLMAR NM 2/40	COLMAR NM 2/40				
0889	AA	AMBRA FE	TORO FE	ORZO FE				

TRAMA	A	B	C	D	E	F	G	H
CATENA	VAR.COL.	BIOPOLYBIS NM 2/60 G	BIOPOLYBIS NM 2/60 G	BIOPOLYBIS NM 2/60 G				
AA	001	TOFFEEBIS GRS 0017	EBONYBIS GRS 0029	BISCUITBIS GRS 0007				

