

DISEGNATORE: ALESSANDRO/GIOV DESCR.: 40 FILI - TELA DOPPIA

ARTICOLO/DISEGNO: 74.3285/P.611 DATA: 11-05-2022 STG: 74 DONNA/LUXURY

Fili Totali: 6.640 Fili Fondo: 6.504 Cimosse: 68 x Parte Pettine: 100,00 / 4,00 H.telaio: 166,00 H.finita: 150

Trame/MT.: a telaio 4.800 Rientro: Contraz.tot: Peso/ml.teor: GG: Div: Finito: Armatura: 80002140

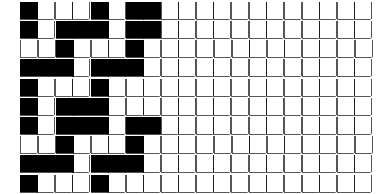
Disposizione Ordito: (021162)

Disposizione Trama: (021161)

PASSATURA: 74CBD SEGUENTE SU 8 LICCI

48	A	A	64	121,29	4	A	x 12
16	B	B	40	75,80	1	C	
8	A		104	197,09	4	B	x 4
8	B				1	C	
8	A				4	A	x 2
16	B				1	C	
104					4	B	x 2
					1	C	
					4	A	x 2
					1	C	
					4	B	x 4
					1	C	
					130		

A	64	129,61
B	40	81,01
C	26	14,48
	130	225,10



Cimosse:

CODICE	DESCR.:	Passatura in Pettine	Rimettaggio
74.C20	68 F X P COME FONDO	4 FILI X DENTE	ULTIMI 4 LICCI SEGUENTE DA 1 A 4

ORDITO		A	B	C	D	E	F	G	H
CODICE	CATENA	SIRO 2/64	SIRO 2/64						
0831	AA	M.DOLOMITE 602	NERO REAT FE						

TRAMA		A	B	C	D	E	F	G	H
CATENA	VAR.COL.	SIRO 2/64	SIRO 2/64	TESTU NM.128					
AA	001	M.DOLOMITE 602	NERO REAT FE	NERO GF					

