

DISEGNATORE: ALESSANDRO/GIOV DESCR.: 15,5 FILI - FLANELLA STRETCH - UNITO

ARTICOLO/DISEGNO: 74.3312/P.646

DATA: 12-05-2022

STG: 74 DONNA/LUXURY

Fili Totali: 3.144 Fili Fondo: 3.096 Cimosse: 24 x Parte Pettine: 77,50 / 2,00 H.telaio: 202,84 H.finita:

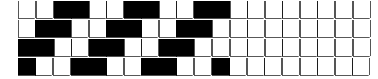
Trame/MT.: a telaio 1.550 Rientro: Contraz.tot: Peso/ml.teor: GG: Div: Finito: Armatura: 400

Disposizione Ordito: (0001)

Disposizione Trama: (0001)

PASSATURA: 74COR SEGUENTE SU 12 LICCI

1 A 1 156,76 1 A 1 216,14
 1 1 156,76 1 1 216,14



Cimosse:

CODICE	DESCR.:	Passatura in Pettine	Rimettaggio
74.C19	24 F X P COME FONDO	2 FILI X DENTE	ULTIMI 4 LICCI SEGUENTE DA 1 A 4

ORDITO	A	B	C	D	E	F	G	H
CODICE	CATENA	OPEN LANA NM.1/20						
0872	AA	CEREALE 140204						
0873	AB	PERLINO F.MY122 GR						
0874	AC	STAGNO MY10						
0875	AD	FERRO F.MY108 SC						
0876	AE	ANTRACITE F.MY40 M						
0877	AF	PERGAMENATO F.MY1						
0878	AG	CASTAGNA F.MY278 S						

TRAMA	A	B	C	D	E	F	G	H
CATENA	VAR.COL.	OPENLAST NM.17,5						
AA	001	CEREALE/G						
AB	002	PERLINO/G						
AC	003	STAGNO/N						
AD	004	FERRO/N						
AE	005	ANTRACITE/N						
AF	006	PERGAMENATO/G						
AG	007	CASTAGNA/N						

NOTE TESSITURA: TESSERE CON 5 ROCHE IN MISCHIA-TRAMA
 NOTE ARTICOLO: C/C VEDI 74.3313/P.648
 Art.sinonimo 72.4584/P.157

NOTE FINISSAGGIO: TRAMA ELAST. - X GB: VEDI 72.4584/P

