

DISEGNATORE: ALESSANDRO/GIOV DESCR.: 15,5 FILI - FLANELLA STRETCH

ARTICOLO/DISEGNO: 74.3312/P.647 DATA: 12-05-2022 STG: 74 DONNA/LUXURY

Fili Totali: 3.144 Fili Fondo: 3.096 Cimose: 24 x Parte Pettine: 77,50 / 2,00 H.telaio: 202,84 H.finita:

Trame/MT.: a telaio 1.550 Rientro: Contraz.tot: Peso/ml.teor: GG: Div: Finito: Armatura: 400

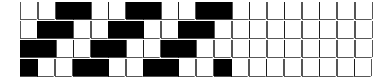
Disposizione Ordito: (021179)

Disposizione Trama: (021339)

PASSATURA: 74COR SEGUENTE SU 12 LICCI

4	C	A	78	66,45	36	A
6	D	B	8	6,82	4	B
4	C	C	40	34,08	4	A
6	D	D	58	49,41	4	B
12	C		184	156,76	36	A
36	A				12	C
4	B				4	D
6	A				4	C
4	B				4	D
36	A				4	C
12	C				36	D
6	D				4	C
4	C				4	D
6	D				4	C
4	C				4	D
34	D				12	C
184					176	

A	76	94,68
B	8	9,97
C	40	49,83
D	52	64,78
	176	219,26



Cimose:

CODICE	DESCR.:	Passatura in Pettine	Rimettaggio
74.C19	24 F X P COME FONDO	2 FILI X DENTE	ULTIMI 4 LICCI SEGUENTE DA 1 A 4

ORDITO	A	B	C	D	E	F	G	H
CODICE	CATENA	OPEN LANA NM.1/20	OPEN LANA NM.1/20	OPEN LANA NM.1/20	OPEN LANA NM.1/20			
0879	AA	CEREALE 140204	ANTRACITE F.MY40 M	FERRO F.MY108 SC	ANTRACITE F.MY40 M			

TRAMA	A	B	C	D	E	F	G	H
CATENA	VAR.COL.	OPENLAST NM.17,5	OPENLAST NM.17,5	OPENLAST NM.17,5	OPENLAST NM.17,5			
AA	001	CEREALE/G	ANTRACITE/N	FERRO/N	ANTRACITE/N			

