

Fili Totali: 3.876 Fili Fondo: 3.804 Cimosse: 36 x Parte Pettine: 55,00 / 4,00 H.telaio: 176,18 H.finita: 135

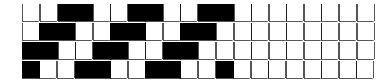
Trame/MT.: a telaio 2.100 Rientro: Contraz.tot: Peso/ml.teor: GG: Div: Finito: Armatura: 400

Disposizione Ordito: (021427)

Disposizione Trama: (021184)

PASSATURA: 74CIO SEGUENTE SU 12 LICCI

22	A	A	124	59,56	82	A	A	124	62,86
6	B	B	30	14,41	6	B	B	30	15,21
4	A	C	64	30,74	4	A	C	64	32,44
16	C	D	22	10,57	16	C	D	22	11,15
10	A		240	115,28	10	A		240	121,66
12	D				12	D			
4	A				4	A			
6	B				6	B			
6	A				6	A			
6	B				6	B			
4	C				4	C			
4	B				4	B			
28	C				28	C			
4	A	x 2			4	A			
4	B				4	B			
10	A				4	A			
16	C				4	B			
10	D				10	A			
60	A				16	C			
240					10	D			
					240				



Cimosse:

CODICE	DESCR.:	Passatura in Pettine	Rimettaggio
74.C03	36 F X P COME FONDO	4 FILI X DENTE	ULTIMI 4 LICCI SEGUENTE DA 1 A 4

ORDITO	A	B	C	D	E	F	G	H
CODICE	CATENA	SIRO 2/64	SIRO 2/64	SIRO 2/64	SIRO 2/64			
2058	AA	PANNA FE	CORTECCIA GC	VOTO GC	TRONCO AL			

TRAMA	A	B	C	D	E	F	G	H
CATENA	VAR.COL.	SIRO 2/64	SIRO 2/64	SIRO 2/64	SIRO 2/64			
AA	001	PANNA FE	CORTECCIA GC	VOTO GC	TRONCO AL			

