

DISEGNATORE: ALESSANDRO/GIOV DESCR.: **BAT LAVATA**

ARTICOLO/DISEGNO: **74.3318/H.653** DATA: 12-05-2022 STG: **74** UOMO/GIACCA

Fili Totali: 3.876 Fili Fondo: 3.804 Cimosse: 36 x Parte Pettine: 55,00 / 4,00 H.telaio: 176,18 H.finita: 135

Trame/MT.: a telaio 2.100 Rientro: Contraz.tot: Peso/ml.teor: GG: Div: Finito: Armatura: 400

Disposizione Ordito: (021427)

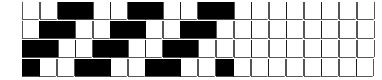
Disposizione Trama: (021184)

PASSATURA: 74CIO SEGUENTE SU 12 LICCI

22	A	A	124	58,84
6	B	B	30	14,24
4	A	C	64	30,37
16	C	D	22	10,44
10	A		240	113,89
12	D			
4	A			
6	B			
6	A			
6	B			
4	C			
4	B			
28	C			
4	A			
4	B			
10	A			
16	C			
10	D			
60	A			
240				

82	A
6	B
4	A
16	C
10	A
12	D
4	A
6	B
6	A
6	B
4	C
4	B
28	C
4	A
4	B
4	A
4	B
10	A
16	C
10	D
240	

A	124	62,10
B	30	15,03
C	64	32,05
D	22	11,02
	240	120,20



Cimosse:

CODICE	DESCR.:	Passatura in Pettine	Rimettaggio
74.C03	36 F X P COME FONDO	4 FILI X DENTE	ULTIMI 4 LICCI SEGUENTE DA 1 A 4

ORDITO	A	B	C	D	E	F	G	H
CODICE	CATENA	SIRO RWS NM 2/64	SIRO RWS NM 2/64	SIRO RWS NM 2/64	SIRO RWS NM 2/64			
2059	AA	PANNA RWS GC	CORTECCIA RWS GC	VOTO RWS GC	TRONCO RWS GC			

TRAMA	A	B	C	D	E	F	G	H
CATENA	VAR.COL.	SIRO RWS NM 2/64	SIRO RWS NM 2/64	SIRO RWS NM 2/64	SIRO RWS NM 2/64			
AA	001	PANNA RWS GC	CORTECCIA RWS GC	VOTO RWS GC	TRONCO RWS GC			

