

DISEGNATORE: ALESSANDRO/GIOV DESCR.: 15,5 FILI - BATAVIA X SMYTHE

ARTICOLO/DISEGNO: 74.3319/P.107 DATA: 31-05-2023 STG: 74 DONNA/LUXURY

Fili Totali: 2.464 Fili Fondo: 2.400 Cimosse: 32 x Parte Pettine: 77,50 / 2,00 H.telaio: 158,97 H.finita: 140

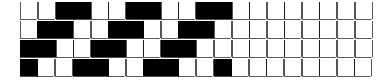
Trame/MT.: a telaio 1.500 Rientro: Contraz.tot: Peso/ml.teor: GG: Div: Finito: Armatura: 400

Disposizione Ordito: (021472)

Disposizione Trama: (021471)

PASSATURA: 74CCJ SEGUENTE SU 8 LICCI

| | | | | | | | | | |
|-----|---|---|-----|--------|-----|---|---|-----|--------|
| 68 | C | A | 36 | 40,18 | 87 | C | A | 36 | 43,69 |
| 9 | B | B | 45 | 49,45 | 9 | B | B | 45 | 53,77 |
| 9 | A | C | 87 | 97,10 | 9 | A | C | 87 | 105,58 |
| 9 | B | | 168 | 186,73 | 9 | B | | 168 | 203,04 |
| 19 | C | | | | 9 | B | | | |
| 168 | | | | | 168 | | | | |



Cimosse:

| CODICE | DESCR.: | Passatura in Pettine | Rimettaggio |
|--------|---------------------|----------------------|----------------------------------|
| 74.C01 | 32 F X P COME FONDO | 2 FILI X DENTE | ULTIMI 4 LICCI SEGUENTE DA 1 A 4 |

| ORDITO | A | B | C | D | E | F | G | H |
|--------|--------|----------------|---------------------|--------------------|---|---|---|---|
| CODICE | CATENA | FISHER NM 2/25 | FISHANDABIS NM 2/25 | JAGANDABIS NM 2/25 | | | | |
| 2186 | AA | ORZO FE | NERO REAT FE | TOPOBIS FIL3 | | | | |

| TRAMA | A | B | C | D | E | F | G | H |
|--------|----------|----------------|---------------------|--------------------|---|---|---|---|
| CATENA | VAR.COL. | FISHER NM 2/25 | FISHANDABIS NM 2/25 | JAGANDABIS NM 2/25 | | | | |
| AA | 001 | ORZO FE | NERO REAT FE | TOPOBIS FIL3 | | | | |

