

DISEGNATORE: ALESSANDRO/GIOV DESCR.: 15,5 FILI - BATAVIA

ARTICOLO/DISEGNO: 74.3320/H.655 DATA: 12-05-2022 STG: 74 DONNA/LUXURY

Fili Totali: 2.464 Fili Fondo: 2.400 Cimosse: 32 x Parte Pettine: 77,50 / 2,00 H.telaio: 158,97 H.finita: 140

Trame/MT.: a telaio 1.500 Rientro: Contraz.tot: Peso/ml.teor: GG: Div: Finito: Armatura: 400

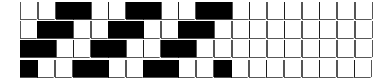
Disposizione Ordito: (021168)

Disposizione Trama: (021168)

PASSATURA: 74CCJ SEGUENTE SU 8 LICCI

4	A	A	24	25,57	4	A
4	C	B	128	136,36	4	C
4	A	C	16	17,05	4	A
4	B	D	8	8,52	4	B
4	A		176	187,50	4	A
4	C				4	C
4	D				4	D
60	B				60	B
4	D				4	D
4	C				4	C
4	A				4	A
4	B				4	B
4	A				4	A
4	C				4	C
4	A				4	A
60	B				60	B
176					176	

A	24	27,80
B	128	148,27
C	16	18,53
D	8	9,27
	176	203,87



Cimosse:

CODICE	DESCR.:	Passatura in Pettine	Rimettaggio
74.C01	32 F X P COME FONDO	2 FILI X DENTE	ULTIMI 4 LICCI SEGUENTE DA 1 A 4

ORDITO	A	B	C	D	E	F	G	H
CODICE	CATENA	FISHJAGERBIS NM 2/25	FISHJAGERBIS NM 2/25	FISHJAGERBIS NM 2/25	FISHJAGERBIS NM 2/25			
0836	AA	PLUMBERRYBIS RWS	NEROBIS RWS	CARCADEBIS RWS	ORZOBIS RWS			

TRAMA	A	B	C	D	E	F	G	H
CATENA	VAR.COL.	FISHJAGERBIS NM 2/25	FISHJAGERBIS NM 2/25	FISHJAGERBIS NM 2/25	FISHJAGERBIS NM 2/25			
AA	001	PLUMBERRYBIS RWS	NEROBIS RWS	CARCADEBIS RWS	ORZOBIS RWS			

