

DISEGNATORE: ALESSANDRO/GIOV DESCR.: 15,5 FILI - TECNO WOOL

ARTICOLO/DISEGNO: 74.3322/R.045 DATA: 08-06-2022 STG: 74 DONNA/GARDENING

Fili Totali: 2.464 Fili Fondo: 2.400 Cimose: 32 x Parte Pettine: 77,50 / 2,00 H.telaio: 158,97 H.finita: 140

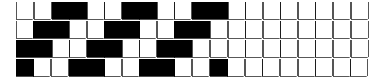
Trame/MT.: a telaio 1.800 Rientro: Contraz.tot: Peso/ml.teor: GG: Div: Finito: Armatura: 400

Disposizione Ordito: ( 021268 )

Disposizione Trama: ( 021267 )

PASSATURA: 74CCJ SEGUENTE SU 8 LICCI

10	B	A	60	93,75	12	A	x 5	A	72	120,44
10	A	B	50	78,13	12	B		B	60	100,37
10	C	C	10	15,63	12	A		C	12	20,07
10	A   x 4		120	187,51	12	C		144	240,88	
10	B				144					
10	A									
120										



**Cimose:**

CODICE	DESCR.:	Passatura in Pettine	Rimettaggio
74.C01	32 F X P COME FONDO	2 FILI X DENTE	ULTIMI 4 LICCI SEGUENTE DA 1 A 4

ORDITO	A	B	C	D	E	F	G	H
CODICE	CATENA	FISHER NM 2/25	FISHER NM 2/25	FISHER NM 2/25				
1342	AA	SBOLLITO FE	NERO REAT FE	SANGUE REAT SCMI F				

TRAMA	A	B	C	D	E	F	G	H
CATENA	VAR.COL.	LIFEMAX NM 14,5 GRS	LIFEMAX NM 14,5 GRS	LIFEMAX NM 14,5 GRS				
AA	001	ECRUMAX GRS	NEROMAX GRS	ROSSOMAX GRS				

