

Fili Totali: 2.464 Fili Fondo: 2.400 Cimosse: 32 x Parte Pettine: 77,50 / 2,00 H.telaio: 158,97 H.finita: 140

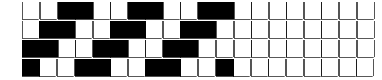
Trame/MT.: a telaio 1.800 Rientro: Contraz.tot: Peso/ml.teor: GG: Div: Finito: Armatura: 400

Disposizione Ordito: (021406)

Disposizione Trama: (021405)

PASSATURA: 74CCJ SEGUENTE SU 8 LICCI

4	B	A	30	90,73	6	A	A	36	111,18
5	A	B	8	24,19	5	B	B	10	30,88
6	C	C	12	36,29	6	A	C	16	49,41
5	A	D	6	18,15	8	D	D	8	24,71
6	E	E	6	18,15	6	A	E	8	24,71
5	A		62	187,51	5	B	78	240,89	
6	C				6	A			
5	A				8	C			
4	B				6	A			
5	A				8	E			
6	D				6	A			
5	A				8	C			
62					78				



Cimosse:

CODICE	DESCR.:	Passatura in Pettine	Rimettaggio
74.C01	32 F X P COME FONDO	2 FILI X DENTE	ULTIMI 4 LICCI SEGUENTE DA 1 A 4

ORDITO	A	B	C	D	E	F	G	H
CODICE	CATENA	FISHER NM 2/25	FISHER NM 2/25	FISHER NM 2/25	FISHER NM 2/25	FISHER NM 2/25		
2018	AA	MOSTARDA FE	CORTECCIA FE	FRASSINO REAT SCMI	MILITARE REAT SC FE	LAMA FE		

TRAMA	A	B	C	D	E	F	G	H
CATENA	VAR.COL.	LIFEMAX NM 14,5 GRS	LIFEMAX NM 14,5 GRS	LIFEMAX NM 14,5 GRS	LIFEMAX NM 14,5 GRS	LIFEMAX NM 14,5 GRS		
AA	001	SENAPEMAX GRS	MARRONATAMAX GRS	MARCIOMAX GRS	MARCIOMAX GRS	CASTAGNAMAX GRS		

