

DISEGNATORE: ALESSANDRO/GIOV DESCR.: R TURCO

ARTICOLO/DISEGNO: 74.3333/P.670 DATA: 26-07-2022 STG: 74 DONNA/LUXURY

Fili Totali: 2.464 Fili Fondo: 2.400 Cimosse: 32 x Parte Pettine: 77,50 / 2,00 H.telaio: 158,97 H.finita:

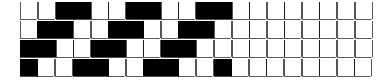
Trame/MT.: a telaio 1.450 Rientro: Contraz.tot: Peso/ml.teor: GG: Div: Finito: Armatura: 400

Disposizione Ordito: ( 0001 )

Disposizione Trama: ( 0001 )

PASSATURA: 74CCJ SEGUENTE SU 8 LICCI

1 A 1 154,84 1 A 1 162,75  
1 1 154,84 1 1 162,75



**Cimosse:**

CODICE	DESCR.:	Passatura in Pettine	Rimettaggio
74.C01	32 F X P COME FONDO	2 FILI X DENTE	ULTIMI 4 LICCI SEGUENTE DA 1 A 4

ORDITO	A	B	C	D	E	F	G	H
CODICE	CATENA	CASHWOOL NM 1/15						
1560	AA	CENERE 621						
1561	AB	PELTRO 622						
1562	AC	GRAPHITE 655						
1563	AD	NERO 02						
1564	AE	NOTTE 824						
1565	AF	CIOCCOLATO 2163						
1566	AG	TORTILLA 811						
1567	AH	CARAMEL 2317						
0799	AI	CILIVIA 2015						

TRAMA	A	B	C	D	E	F	G	H
CATENA	VAR.COL.	CASHWOOL NM 1/15						
AA	001	CENERE 621						
AB	002	PELTRO 622						
AC	003	GRAPHITE 655						
AD	004	NERO 02						
AE	005	NOTTE 824						
AF	006	CIOCCOLATO 2163						
AG	007	TORTILLA 811						
AH	008	CARAMEL 2317						
AI	009	CILIVIA 2015						

NOTE ORDITURA: ORDITO DA IMBOZZIMARE C/O IMBOZZIMATURA STELLA ARTIGIANA  
 NOTE TESSITURA: TESSERE CON 5 ROCCHIE IN MISCHIA-TRAMA  
 NOTE ARTICOLO: C/C VEDI 3301/P.626

NOTE FINISSAGGIO: ATT.NE ORDITO IMBOZZIMATO - DRAPPINO

