

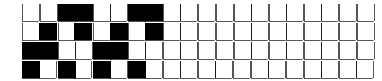
DISEGNATORE: ALESSANDRO/GIOV DESCR.: **CORDA ROTTA**

ARTICOLO/DISEGNO: **74.3336/R.673** DATA: 24-05-2022 STG: **74** DONNA/GARDENING

Fili Totali: 2.464 Fili Fondo: 2.400 Cimosse: 32 x Parte Pettine: 77,50 / 2,00 H.telaio: 158,97 H.finita:
 Trame/MT.: a telaio 1.500 Rientro: Contraz.tot: Peso/ml.teor: GG: Div: Finito: Armatura: 80000029

Disposizione Ordito: (0001) Disposizione Trama: (0001) **PASSATURA: 74CCJ SEGUENTE SU 8 LICCI**

1 A A 1 188,98 1 A A 1 205,47
 1 1 188,98 1 1 205,47



Cimosse:

| CODICE | DESCR.: | Passatura in Pettine | Rimettaggio |
|--------|---------------------|----------------------|----------------------------------|
| 74.C01 | 32 F X P COME FONDO | 2 FILI X DENTE | ULTIMI 4 LICCI SEGUENTE DA 1 A 4 |

| ORDITO | A | B | C | D | E | F | G | H |
|--------|--------|---------------------|---|---|---|---|---|---|
| CODICE | CATENA | CACHEMIREBIS NM 2/2 | | | | | | |
| 0952 | AA | GRIGIOPERLABIS GRS | | | | | | |
| 0953 | AB | CAMMELLOBIS GRS 20 | | | | | | |
| 0954 | AC | GRIGIOMEDIOBIS GRS | | | | | | |
| 0955 | AD | CASHABIS GRS 20800 | | | | | | |
| 0956 | AE | VIGOGNABIS GRS 2090 | | | | | | |
| 0957 | AF | NOTTEBIS GRS 23000 | | | | | | |
| 0958 | AG | NEROBIS GRS 872 | | | | | | |
| 0959 | AH | BROWNBIS GRS 20905 | | | | | | |
| 0960 | AI | ROSABIS GRS 27002 | | | | | | |
| 0961 | AJ | ROSSOBIS GRS 25003 | | | | | | |
| 0962 | AK | CANARINOBIS GRS 270 | | | | | | |
| 0963 | AL | PAPRICABIS GRS 2500 | | | | | | |
| 0964 | AM | KIWIBIS GRS 24001 | | | | | | |
| 0965 | AN | VERDONEBIS GRS 240 | | | | | | |
| 0966 | AO | TURCHESEBIS GRS 27 | | | | | | |
| 0967 | AP | ANTRACITEBIS GRS 22 | | | | | | |

| TRAMA | A | B | C | D | E | F | G | H |
|--------|----------|---------------------|---|---|---|---|---|---|
| CATENA | VAR.COL. | CACHEMIREBIS NM 2/2 | | | | | | |
| AA | 001 | GRIGIOMEDIOBIS GRS | | | | | | |
| AB | 002 | CAMMELLOBIS GRS 20 | | | | | | |
| AC | 003 | GRIGIOMEDIOBIS GRS | | | | | | |
| AD | 004 | CASHABIS GRS 20800 | | | | | | |
| AE | 005 | VIGOGNABIS GRS 2090 | | | | | | |
| AF | 006 | NOTTEBIS GRS 23000 | | | | | | |
| AG | 007 | NEROBIS GRS 872 | | | | | | |
| AA | 008 | GRIGIOPERLABIS GRS | | | | | | |
| AF | 009 | NEROBIS GRS 872 | | | | | | |
| AH | 010 | BROWNBIS GRS 20905 | | | | | | |
| AI | 011 | ROSABIS GRS 27002 | | | | | | |
| AJ | 012 | ROSSOBIS GRS 25003 | | | | | | |
| AK | 013 | CANARINOBIS GRS 270 | | | | | | |
| AL | 014 | PAPRICABIS GRS 2500 | | | | | | |
| AM | 015 | KIWIBIS GRS 24001 | | | | | | |
| AN | 016 | VERDONEBIS GRS 240 | | | | | | |
| AO | 017 | TURCHESEBIS GRS 27 | | | | | | |
| AP | 018 | ANTRACITEBIS GRS 22 | | | | | | |

NOTE TESSITURA: TESSERE CON 5 ROCCHIE IN MISCHIA-TRAMA
 NOTE ARTICOLO: C/C VEDI 74.3247/R.567

NOTE FINISSAGGIO: FOLLARE PANNO

