

DISEGNATORE: ALESSANDRO/GIOV DESCR.: 18 FILI - BATAVIA - UNITO

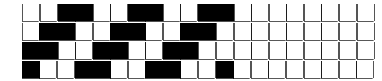
ARTICOLO/DISEGNO: 74.3345/P.683

DATA: 01-07-2022 STG: 74 DONNA/LUXURY

Fili Totali: 3.040 Fili Fondo: 2.976 Cimose: 32 x Parte Pettine: 90,00 / 2,00 H.telaio: 168,89 H.finita: 150
 Trame/MT.: a telaio 1.700 Rientro: Contraz.tot: Peso/ml.teor: GG: Div: Finito: Armatura: 400

Disposizione Ordito: (0001) Disposizione Trama: (0001) **PASSATURA: 74CCF SEGUENTE SU 8 LICCI**

1 A 1 232,50 1 A 1 244,23
 1 1 232,50 1 1 244,23



Cimose:

CODICE	DESCR.:	Passatura in Pettine	Rimettaggio
74.C01	32 F X P COME FONDO	2 FILI X DENTE	ULTIMI 4 LICCI SEGUENTE DA 1 A 4

ORDITO	A	B	C	D	E	F	G	H
CODICE	CATENA	FISHER NM 2/25						
1568	AA	COTTO FE						
1569	AB	GR.MEDIO MIC						
1570	AC	TOPO MIC						
1571	AD	ANTRACITE MIC						
1572	AE	NERO REAT FE						
1573	AF	NAVY FE						
1574	AG	CARCADÈ FE						
1575	AH	VEGETALE FE						
1576	AI	AVIO FE						
1577	AJ	OLIVE REAT SCMI FE						
1578	AK	CASTORO FE						
1579	AL	GUANACO FE						
1580	AM	BRINA FE						
1581	AN	SANGUE REAT SCMI F						
1582	AO	ORZO FE						
1583	AP	SURFINIA REAT SC FE						
CODICE	CATENA	JAGANDABIS NM 2/25						
1153	AQ	M.POLVERINABIS FIL3						

TRAMA	A	B	C	D	E	F	G	H
CATENA	VAR.COL.	FISHER NM 2/25						
AA	001	COTTO FE						
AB	002	GR.MEDIO MIC						
AC	003	TOPO MIC						
AD	004	ANTRACITE MIC						
AE	005	NERO REAT FE						
AF	006	NAVY FE						
AG	007	CARCADÈ FE						
AH	008	VEGETALE FE						
AI	009	AVIO FE						
AJ	010	OLIVE REAT SCMI FE						
AK	011	CASTORO FE						
AL	012	GUANACO FE						
AM	013	BRINA FE						
AN	014	SANGUE REAT SCMI F						
AO	015	ORZO FE						
AP	016	SURFINIA REAT SC FE						

NOTE TESSITURA: TESSERE CON 5 ROCCHIE IN MISCHIA-TRAMA
 NOTE ARTICOLO: VEDI ART. 74.3346/H.683 E' LA VERSIONE RWS - C/C VEDI 74.4908/P.059

DISEGNATORE: ALESSANDRO/GIOV DESCR.: 18 FILI - BATAVIA - UNITO

ARTICOLO/DISEGNO: 74.3345/P.683

DATA: 01-07-2022

STG: 74 DONNA/LUXURY

CATENA	VAR.COL.	JAGANDABIS NM 2/25							
AQ	017	M.POLVERINABIS FIL3							

