

DISEGNATORE: ALESSANDRO/GIOV DESCR.: 18 FILI - GALLES

ARTICOLO/DISEGNO: 74.3345/P.684 DATA: 26-05-2022 STG: 74 DONNA/LUXURY

Fili Totali: 3.040 Fili Fondo: 2.976 Cimosse: 32 x Parte Pettine: 90,00 / 2,00 H.telaio: 168,89 H.finita: 150

Trame/MT.: a telaio 1.700 Rientro: Contraz.tot: Peso/ml.teor: GG: Div: Finito: Armatura: 400

Disposizione Ordito: (021229)

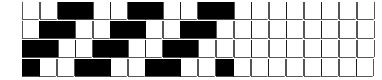
Disposizione Trama: (021347)

PASSATURA: 74CCF SEGUENTE SU 8 LICCI

2	A	A	92	106,95
2	B	B	108	125,55
2	A		200	232,50
2	B	x 9		
2	A			
8	B	x 3		
6	A			
2	B	x 2		
6	A			
8	B	x 2		
6	A			
8	B			
2	A			
2	B	x 11		
2	A			
6	B	x 2		
2	A			
2	B			
200				

2	B	x 11		
2	A			
6	B	x 2		
2	A			
2	B	x 11		
2	A			
7	B	x 2		
6	A			
5	B			
2	B	x 2		
5	A			
1	A			
2	B			
5	A	x 3		
7	B			
1	A			
1	A			
192				

A	90	121,13
B	102	137,28
	192	258,41



Cimosse:

CODICE	DESCR.:	Passatura in Pettine	Rimettaggio
74.C01	32 F X P COME FONDO	2 FILI X DENTE	ULTIMI 4 LICCI SEGUENTE DA 1 A 4

ORDITO	A	B	C	D	E	F	G	H
CODICE	CATENA	FISHER NM 2/25	FISHER NM 2/25					
1154	AA	ORZO FE	NERO REAT FE					

TRAMA	A	B	C	D	E	F	G	H
CATENA	VAR.COL.	FISHER NM 2/25	FISHER NM 2/25					
AA	001	ORZO FE	NERO REAT FE					

