

Fili Totali: 1.368 Fili Fondo: 1.344 Cimosse: 12 x Parte Pettine: 40,00 / 2,00 H.telaio: 171,00 H.finita: 135

Trame/MT.: a telaio 720 Rientro: Contraz.tot: Peso/ml.teor: GG: Div: Finito: Armatura: 16003941

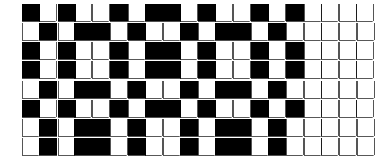
Disposizione Ordito: ( 019557 )

Disposizione Trama: ( 021390 )

PASSATURA: 74CIQ SEGUENTE SU 16 LICCI

1	A	1	B	A	24	26,25	1	A
1	B	1	C	B	24	36,13	1	F
1	C	1	A	C	24	30,00	1	C
1	A	1	D	D	12	84,00	1	B
1	D	1	B	E	12	30,00	1	A
1	B	1	C		96	206,38	1	D
1	C	1	E				1	C
1	E	1	A				1	B
1	A	1	B				1	A
1	B	1	C				1	E
1	C	1	D				1	C
1	D	1	A				1	B
1	A	1	B				1	A
1	B	1	C				1	D
1	C	1	E				1	C
1	A	1	A				1	B
1	E	1	B				1	A
1	B	1	C				1	H
1	C	1	A				1	C
1	D	1	D				1	B
1	A	1	B				1	A
1	B	1	C				1	D
1	C	1	E				1	C
1	E	1	A				1	B
1	A	1	B				1	A
1	B	1	C				1	G
1	C	1	D				1	C
1	A	1	A				1	B
1	D	1	B				1	A
1	B	1	E				1	D
1	C	1	C				1	C
1	E	1	A				1	B
1	A	1	B				32	
1	B	1	C					
1	C	1	D					
1	D	1	A					
1	A	1	B					
1	B	1	E					
1	C	1	C					
1	A	1	A					
1	E	1	B					
1	B	1	C					
1	C	1	D					
1	D	1	A					
1	A	1	B					
1	B	1	C					
1	C	1	E					
1	E	1	A					
1	A	1	B					
1		96						

1	A	1	A	A	8	24,09
1	F	1	F	B	8	24,09
1	C	1	C	C	8	21,60
1	B	1	B	D	4	83,70
1	D	1	D	E	1	7,34
1	A	1	A	F	1	7,34
1	C	1	C	G	1	7,34
1	E	1	E	H	1	8,90
1	B	1	B		32	184,40
1	D	1	D			
1	A	1	A			
1	B	1	B			
1	C	1	C			
1	E	1	E			
1	A	1	A			
1	B	1	B			
1	C	1	C			
1	D	1	D			
1	A	1	A			
1	B	1	B			
1	C	1	C			
1	E	1	E			
1	A	1	A			
1	B	1	B			
1	C	1	C			
1	D	1	D			
1	A	1	A			
1	B	1	B			
1	C	1	C			
1	E	1	E			
1	A	1	A			
1	B	1	B			
1	C	1	C			
1	D	1	D			
1	A	1	A			
1	B	1	B			
1	C	1	C			
1	E	1	E			
1	A	1	A			
1	B	1	B			
1	C	1	C			
1	D	1	D			
1	A	1	A			
1	B	1	B			
1	C	1	C			
1	E	1	E			
1	A	1	A			



**Cimosse:**

CODICE	DESCR.:	Passatura in Pettine	Rimettaggio
74.C05	12 F X P COME FONDO	2 FILI X DENTE	ULTIMI 4 LICCI SEGUENTE DA 1 A 4

ORDITO	A	B	C	D	E	F	G	H
CODICE	CATENA	FISHER NM 2/25	GIN TONIC NM 1/9,2	RICCIOLO 11,5	ALT NM 1/2 NO MUL.	ZELANDA NM 6 NO MU		
1083	AA	FUXIA FE	NATURALE 45	PANNA/NEROSO/N. 14	PHARD AL	BEIGE GC		

DISEGNATORE: FRANCO/GIOVANNI DESCR.: 8 FILI - CHANEL RACLATO

ARTICOLO/DISEGNO: 74.3350/F.899

DATA: 26-05-2022

STG: 74 DONNA/INDUSTRY

TRAMA		A	B	C	D	E	F	G	H
CATENA	VAR.COL.	LANAC NM 2/28	LANAC NM 2/28	LUMIA NM 15	PANCIA NM 2 NO MUL.	NALA NM 6 NO MUL.	NALA NM 6 NO MUL.	NALA NM 6 NO MUL.	COTOCONDO NM 5 BCI
AA	001	NERO NN1.0	AVORIO M761	ORO 540	CAMEL 46	CESTO 1100	CESTO 1100	ARAN 52	RUGGINE/NERO

