

DISEGNATORE: ALESSANDRO/GIOV DESCR.: 10 FILI - SHETLAND TARTAN

ARTICOLO/DISEGNO: 74.3351/F.691

DATA: 26-05-2022 STG: 74 UOMO/SPORTSWEAR

Fili Totali: 1.704 Fili Fondo: 1.680 Cimosse: 12 x Parte Pettine: 50,00 / 2,00 H.telaio: 170,40 H.finita: 140

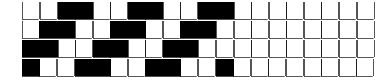
Trame/MT.: a telaio 950 Rientro: Contraz.tot: Peso/ml.teor: GG: Div: Finito: Armatura: 400

Disposizione Ordito: ( 021214 )

Disposizione Trama: ( 021213 )

PASSATURA: 74ARF SEGUENTE SU 8 LICCI

6	A	A	44	83,62	24	A	A	48	92,09
4	D	B	32	60,81	4	D	B	32	61,40
22	A	C	24	45,61	24	A	C	24	46,05
8	B   x 3	D	4	7,60	8	B   x 3	D	4	7,67
8	C		104	197,64	8	C		108	207,21
8	B				8	B			
16	A				108				
104									



**Cimosse:**

CODICE	DESCR.:	Passatura in Pettine	Rimettaggio
74.C05	12 F X P COME FONDO	2 FILI X DENTE	ULTIMI 4 LICCI SEGUENTE DA 1 A 4

ORDITO	A	B	C	D	E	F	G	H
CODICE	CATENA	ATENA NM 8.8	ATENA NM 8.8	ATENA NM 8.8	ATENA NM 8.8			
1108	AA	AZALEA 770	GRISCURO 707	ROSA 720	MALVA 746			

TRAMA	A	B	C	D	E	F	G	H
CATENA	VAR.COL.	ATENA NM 8.8	ATENA NM 8.8	ATENA NM 8.8	ATENA NM 8.8			
AA	001	AZALEA 770	GRISCURO 707	ROSA 720	MALVA 746			

