

DISEGNATORE: FRANCO/GIOVANNI DESCR.: 8 FILI - TWEED CHANEL

ARTICOLO/DISEGNO: 74.3362/F.004 DATA: 31-05-2022 STG: 74 DONNA/LUXURY

Fili Totali: 1.368 Fili Fondo: 1.344 Cimosse: 12 x Parte Pettine: 40,00 / 2,00 H.telaio: 171,00 H.finita: 135

Trame/MT.: a telaio 800 Rientro: Contraz.tot: Peso/ml.teor: GG: Div: Finito: Armatura: 16003588

Disposizione Ordito: ( 021239 )

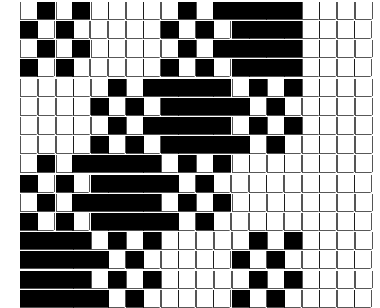
Disposizione Trama: ( 021238 )

PASSATURA: 74CIQ SEGUENTE SU 16 LICCI

8	A	A	20	94,92
4	C	B	4	18,98
2	B	C	16	75,93
2	E	D	4	18,98
4	C	E	4	18,98
2	D		48	227,79
4	A			
2	D			
4	C			
2	E			
2	B			
4	C			
8	A			
48				

8	A	8	A	A	20	105,08
4	C	4	C	B	4	21,02
2	B	2	B	C	16	84,07
2	E	2	E	D	4	21,02
4	C	4	C	E	4	21,02
2	D	2	D	48	252,21	
4	A	4	A			
2	D	2	D			
4	C	4	C			
2	E	2	E			
2	B	2	B			
4	C	4	C			
8	A	8	A			
48		48				

A	20	105,08
B	4	21,02
C	16	84,07
D	4	21,02
E	4	21,02
48		252,21



**Cimosse:**

CODICE	DESCR.:	Passatura in Pettine	Rimettaggio
74.C05	12 F X P COME FONDO	2 FILI X DENTE	ULTIMI 4 LICCI SEGUENTE DA 1 A 4

ORDITO	A	B	C	D	E	F	G	H
CODICE	CATENA	GAIA NM 1/6	GAIA NM 1/6	GAIA NM 1/6	GAIA NM 1/6	GAIA NM 1/6		
1195	AA	ROSA (P3)	GREGGIO	ROSSO 643	NERO 616	NEUTRO 601		

TRAMA	A	B	C	D	E	F	G	H
CATENA	VAR.COL.	GAIA NM 1/6	GAIA NM 1/6	GAIA NM 1/6	GAIA NM 1/6	GAIA NM 1/6		
AA	001	ROSA (P3)	GREGGIO	ROSSO 643	NERO 616	NEUTRO 601		

