

DISEGNATORE: FRANCO/GIOVANNI DESCR.: 10 FILI - TWEED TELA DOPPIA

ARTICOLO/DISEGNO: 74.3365/F.009

DATA: 31-05-2022 STG: 74 DONNA/LUXURY

Fili Totali: 1.704 Fili Fondo: 1.680 Cimose: 12 x Parte Pettine: 50,00 / 2,00 H.telaio: 170,40 H.finita: 140

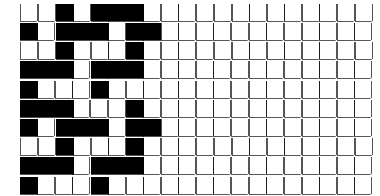
Trame/MT.: a telaio 1.250 Rientro: Contraz.tot: Peso/ml.teor: GG: Div: Finito: Armatura: 80002966

Disposizione Ordito: ( 0001 )

Disposizione Trama: ( 0856 )

PASSATURA: 74ARF SEGUENTE SU 8 LICCI

1	A	A	1	284,75	4	A	A	4	314,24
1		1	1	284,75	1	B	B	1	3,86
					5			5	318,10



**Cimose:**

CODICE	DESCR.:	Passatura in Pettine	Rimettaggio
74.C05	12 F X P COME FONDO	2 FILI X DENTE	ULTIMI 4 LICCI SEGUENTE DA 1 A 4

ORDITO	A	B	C	D	E	F	G	H
CODICE	CATENA	GAIA NM 1/6						
1182	AA	GREGGIO						
1183	AB	PIETRA 626						
1184	AC	GRIMEDIO 627						
1185	AD	GRISCURO 607						
1186	AE	SALVIA						
1187	AF	LODEN 603						
1188	AG	BLU 610						
1189	AH	NEUTRO 601						
1190	AI	CAMEL 602						
1191	AJ	MOSTARDA 611						
1192	AK	ROSA (P3)						
1193	AL	ROSSO 643						
1194	AM	LAMPONE 614						
1338	AN	GRICHIARO 605						

TRAMA	A	B	C	D	E	F	G	H
CATENA	VAR.COL.	GAIA NM 1/6	TESTU NM.128					
AA	001	GREGGIO	GGG GF					
AB	002	PIETRA 626	ARGENTO GF					
AB	003	DOLOMITE 606	ARGENTO GF					
AC	004	GRIMEDIO 627	TOPO GF					
AD	005	GRISCURO 607	TOPO GF					
AE	006	SALVIA	ARGENTO GF					
AF	007	LODEN 603	CIPRESSO GF					
AG	008	BLU 610	OLTREMARE GF					
AH	009	NEUTRO 601	CAMMELLO GF					
AI	010	CAMEL 602	NOCCIOLA GF					
AJ	011	MOSTARDA 611	GIALLO GF					
AK	012	ROSA (P3)	CAMMELLO GF					
AL	013	ROSSO 643	BORDEAUX GF					
AL	014	ARANCIO 618	BRUNO GF					
AM	015	LAMPONE 614	VIOLA GF					
AN	016	GRICHIARO 605	GGG GF					

NOTE TESSITURA: TESSERE CON 3 ROCCHIE PER FILATO DI TRAMA  
 NOTE ARTICOLO: C/C ART. 3364/F.007

