

DISEGNATORE: DAVIDE/GIOVANNI DESCR.: 15,5 FILI - SPINA LUMIA

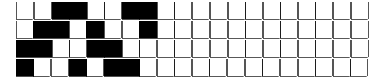
ARTICOLO/DISEGNO: 74.3394/A.056 DATA: 09-06-2022 STG: 74 DONNA/INDUSTRY

Fili Totali: 2.464 Fili Fondo: 2.400 Cimosse: 32 x Parte Pettine: 77,50 / 2,00 H.telaio: 158,97 H.finita:

Trame/MT.: a telaio 1.500 Rientro: Contraz.tot: Peso/ml.teor: GG: Div: Finito: Armatura: 80000106

Disposizione Ordito: (0002) Disposizione Trama: (0001) **PASSATURA: 74CTQ TOT. 128 FILI SU 8 LICCI A CORPI**

1	A	A	1	86,33	1	A	A	1	187,74
1	B	B	1	77,42	1			1	187,74
2			2	163,75					



Cimosse:

CODICE	DESCR.:	Passatura in Pettine	Rimettaggio
74.C01	32 F X P COME FONDO	2 FILI X DENTE	ULTIMI 4 LICCI SEGUENTE DA 1 A 4

ORDITO		A	B	C	D	E	F	G	H
CODICE	CATENA	LANAC NM 2/28	LUMIA NM 15						
1317	AA	BOFFA M526	ORO 540						

TRAMA		A	B	C	D	E	F	G	H
CATENA	VAR.COL.	LANAC NM 2/28							
AA	001	ARABO 6RR34							
AA	002	NERO NN1.0							
AA	003	BLU 6PB12							
AA	004	FUXIA RP13B							
AA	005	GOLD 1YY56							

