

DISEGNATORE: ALESSANDRO/GIOV DESCR.: 8 FILI - POLLO - 3/1

ARTICOLO/DISEGNO: 74.3397/P.059 DATA: 10-06-2022 STG: 74 DONNA/LUXURY

Fili Totali: 1.520 Fili Fondo: 1.488 Cimosse: 16 x Parte Pettine: 40,00 / 2,00 H.telaio: 190,00 H.finita: 140

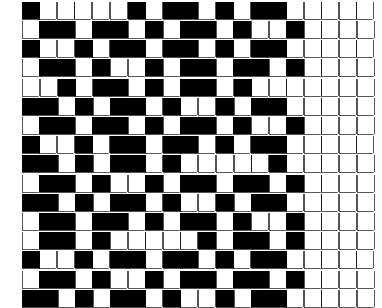
Trame/MT.: a telaio 800 Rientro: Contraz.tot: Peso/ml.teor: GG: Div: Finito: Armatura: 16003946

Disposizione Ordito: (021282)

Disposizione Trama: (021281)

PASSATURA: 74CJA SEGUENTE SU 16 LICCI

1	C	A	15	31,00	3	A	x 4	A	15	34,17
1	D	B	4	97,25	1	B		B	4	107,19
3	C	C	12	24,80	3	A		C	12	27,33
1	D	D	5	103,33	1	D	x 4	D	5	113,89
3	A		36	256,38	3	C			36	282,58
1	B				1	D				
3	A				36					
1	D									
2	C									
36										



Cimosse:

CODICE	DESCR.:	Passatura in Pettine	Rimettaggio
74.C14	16 F X P COME FONDO	2 FILI X DENTE	ULTIMI 4 LICCI SEGUENTE DA 1 A 4

ORDITO	A	B	C	D	E	F	G	H
CODICE	CATENA	COLMAR NM 2/40	ENDIP NM 1/1,7 NO MU	COLMAR NM 2/40	ALT NM 1/2 NO MUL.			
1353	AA	NERO REAT SC FE	NERO AL	INFARTO REAT SCMI F	PLUMBERRY AL			

TRAMA	A	B	C	D	E	F	G	H
CATENA	VAR.COL.	COLMAR NM 2/40	ENDIP NM 1/1,7 NO MU	COLMAR NM 2/40	ALT NM 1/2 NO MUL.			
AA	001	NERO REAT SC FE	NERO AL	INFARTO REAT SCMI F	PLUMBERRY AL			

