

DISEGNATORE: ALESSANDRO/GIOV DESCR.: 8 FILI - UNITO - 3/1

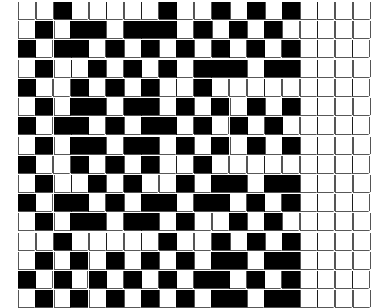
ARTICOLO/DISEGNO: 74.3399/P.061 DATA: 30-06-2022 STG: 74 DONNA/LUXURY

Fili Totali: 1.368 Fili Fondo: 1.344 Cimosse: 12 x Parte Pettine: 40,00 / 2,00 H.telaio: 171,00 H.finita: 140

Trame/MT.: a telaio 830 Rientro: Contraz.tot: Peso/ml.teor: GG: Div: Finito: Armatura: 16003335

Disposizione Ordito: (0436) Disposizione Trama: (0436) **PASSATURA: 74CIQ SEGUENTE SU 16 LICCI**

3	A	A	3	78,75	3	A	A	3	90,46
1	B	B	1	168,00	1	B	B	1	192,98
4		4	4	246,75	4		4	4	283,44



Cimosse:

CODICE	DESCR.:	Passatura in Pettine	Rimettaggio
74.C05	12 F X P COME FONDO	2 FILI X DENTE	ULTIMI 4 LICCI SEGUENTE DA 1 A 4

ORDITO	A	B	C	D	E	F	G	H
CODICE	CATENA	FISHER NM 2/25	FISHERSIX NM 12/25					
1597	AA	COTTO FE	COTTO					
1598	AB	GR.MEDIO MIC	GR.MEDIO					
1599	AC	TOPO MIC	TOPO					
1600	AD	ANTRACITE MIC	ANTRACITE					
1601	AE	NERO REAT FE	NERO					
1602	AF	NAVY FE	NAVY					
1603	AG	CARCADÈ FE	CARCADÈ					
1604	AH	VEGETALE FE	VEGETALE					
1605	AI	AVIO FE	AVIO					
1606	AJ	OLIVE REAT SCMI FE	OLIVE					
1347	AK	CASTORO FE	CASTORO					
1607	AL	GUANACO FE	GUANACO					
1608	AM	BRINA FE	BRINA					
1609	AN	SANGUE REAT SCMI F	SANGUE					
1610	AO	ORZO FE	ORZO					
1611	AP	SURFINIA REAT SC FE	SURFINIA					
CODICE	CATENA	JAGANDABIS NM 2/25	JAGANDASIX NM 12/25					
1612	AQ	M.POLVERINABIS FIL3	M.POLVERINASIX					

TRAMA		A	B	C	D	E	F	G	H
CATENA	VAR.COL.	FISHER NM 2/25	FISHERSIX NM 12/25						
AA	001	COTTO FE	COTTO						
AB	002	GR.MEDIO MIC	GR.MEDIO						
AC	003	TOPO MIC	TOPO						
AD	004	ANTRACITE MIC	ANTRACITE						
AE	005	NERO REAT FE	NERO						
AF	006	NAVY FE	NAVY						
AG	007	CARCADE FE	CARCADE						
AH	008	VEGETALE FE	VEGETALE						
AI	009	AVIO FE	AVIO						
AJ	010	OLIVE REAT SCMI FE	OLIVE						
AK	011	CASTORO FE	CASTORO						
AL	012	GUANACO FE	GUANACO						
AM	013	BRINA FE	BRINA						
AN	014	SANGUE REAT SCMI F	SANGUE						
AO	015	ORZO FE	ORZO						
AP	016	SURFINIA REAT SC FE	SURFINIA						
CATENA	VAR.COL.	JAGANDABIS NM 2/25	JAGANDASIX NM 12/25						
AQ	017	M.POLVERINABIS FIL3	M.POLVERINASIX						

