

Fili Totali: 1.368 Fili Fondo: 1.344 Cimose: 12 x Parte Pettine: 40,00 / 2,00 H.telaio: 171,00 H.finita: 140

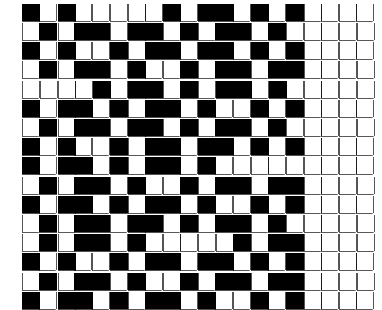
Trame/MT.: a telaio 830 Rientro: Contraz.tot: Peso/ml.teor: GG: Div: Finito: Armatura: 16003327

Disposizione Ordito: (021276)

Disposizione Trama: (021275)

PASSATURA: 74CIQ SEGUENTE SU 16 LICCI

3	E	x 2	A	24	31,02	3	E	A	30	37,11	
1	F		B	8	67,20	1	B	B	10	80,41	
3	E		C	3	3,88	3	A	x 4	C	3	3,77
1	B		D	2	16,80	1	B		D	2	16,08
3	A	x 3	E	33	42,65	3	A		E	39	48,24
1	B		F	10	84,00	1	D		F	12	96,49
3	A			80	245,55	3	C			96	282,10
1	D					1	D				
3	C					3	A	x 5			
1	D					1	B				
3	A	x 4				3	E	x 12			
1	B					1	F				
3	E	x 8				96					
1	F										
80											



Cimose:

CODICE	DESCR.:	Passatura in Pettine	Rimettaggio
74.C05	12 F X P COME FONDO	2 FILI X DENTE	ULTIMI 4 LICCI SEGUENTE DA 1 A 4

ORDITO	A	B	C	D	E	F	G	H
CODICE	CATENA	FISHER NM 2/25	FISHERSIX NM 12/25	FISHER NM 2/25	FISHERSIX NM 12/25	FISHER NM 2/25	FISHERSIX NM 12/25	
1348	AA	NERO REAT FE	NERO	ORZO FE	ORZO	VEGETALE FE	VEGETALE	
2229	AB	VINACCIA REAT SPEC	VINACCIA	ANTICO FE	ANTICO	TEGOLA REAT ME FE	TEGOLA	
CODICE	CATENA	FISHANDABIS NM 2/25	FISHANDASIX NM 12/25	FISHANDABIS NM 2/25	FISHANDASIX NM 12/25	FISHANDABIS NM 2/25	FISHANDASIX NM 12/25	
2230	AC	OLIVE REAT SCMI FE	OLIVESIX	CITRINO FE	CITRINOSIX	MOSTARDA FE	MOSTARDASIX	

TRAMA	A	B	C	D	E	F	G	H
CATENA	VAR.COL.	FISHER NM 2/25	FISHERSIX NM 12/25	FISHER NM 2/25	FISHERSIX NM 12/25	FISHER NM 2/25	FISHERSIX NM 12/25	
AA	001	NERO REAT FE	NERO	ORZO FE	ORZO	VEGETALE FE	VEGETALE	
AB	002	VINACCIA REAT SPEC	VINACCIA	ANTICO FE	ANTICO	TEGOLA REAT ME FE	TEGOLA	
CATENA	VAR.COL.	FISHANDABIS NM 2/25	FISHANDASIX NM 12/25	FISHANDABIS NM 2/25	FISHANDASIX NM 12/25	FISHANDABIS NM 2/25	FISHANDASIX NM 12/25	
AC	003	OLIVE REAT SCMI FE	OLIVESIX	CITRINO FE	CITRINOSIX	MOSTARDA FE	MOSTARDASIX	

