

DISEGNATORE: ALESSANDRO/GIOV DESCR.: 8 FILI - UNITO - 3/1

ARTICOLO/DISEGNO: 74.3400/P.063 DATA: 10-06-2022 STG: 74 DONNA/LUXURY

Fili Totali: 1.520 Fili Fondo: 1.488 Cimosse: 16 x Parte Pettine: 40,00 / 2,00 H.telaio: 190,00 H.finita: 140

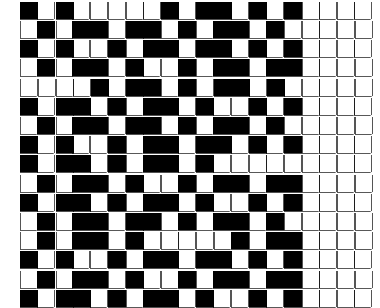
Trame/MT.: a telaio 850 Rientro: Contraz.tot: Peso/ml.teor: GG: Div: Finito: Armatura: 16003327

Disposizione Ordito: ( 0436 )

Disposizione Trama: ( 0436 )

PASSATURA: 74CJA SEGUENTE SU 16 LICCI

3	A	A	3	55,80	3	A	A	3	65,34
1	B	B	1	186,00	1	B	B	1	217,81
4		4		241,80	4		4		283,15



**Cimosse:**

CODICE	DESCR.:	Passatura in Pettine	Rimettaggio
74.C14	16 F X P COME FONDO	2 FILI X DENTE	ULTIMI 4 LICCI SEGUENTE DA 1 A 4

ORDITO		A	B	C	D	E	F	G	H
CODICE	CATENA	COLMAR NM 2/40	ALT NM 1/2 NO MUL.						
1896	AA	NERO REAT SC FE	GRIMEDIO						

TRAMA		A	B	C	D	E	F	G	H
CATENA	VAR.COL.	COLMAR NM 2/40	ALT NM 1/2 NO MUL.						
AA	001	NERO REAT SC FE	GRIMEDIO						

