

Fili Totali: 1.368 Fili Fondo: 1.344 Cimosse: 12 x Parte Pettine: 40,00 / 2,00 H.telaio: 171,00 H.finita: 140

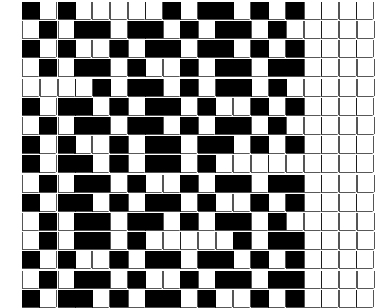
Trame/MT.: a telaio 800 Rientro: Contraz.tot: Peso/ml.teor: GG: Div: Finito: Armatura: 16003327

Disposizione Ordito: (021278)

Disposizione Trama: (021277)

PASSATURA: 74CIQ SEGUENTE SU 16 LICCI

3	C	x 2	A	12	18,13	3	C	x 4	A	12	20,07
1	D		B	4	42,00	1	D		B	4	46,50
3	C		C	15	22,66	3	C		C	15	25,09
1	F		D	4	42,00	1	F		D	4	46,50
3	E	x 3	E	9	13,60	3	E	x 3	E	9	15,05
1	F		F	4	42,00	1	F		F	4	46,50
3	A	x 4	G	12	18,13	3	A	x 4	G	12	20,07
1	B		H	4	42,00	1	B		H	4	46,50
3	G	x 4		64	240,52	3	G	x 4		64	266,28
1	H					1	H				
3	C	x 2				64					
1	D										
64											



Cimosse:

CODICE	DESCR.:	Passatura in Pettine	Rimettaggio
74.C05	12 F X P COME FONDO	2 FILI X DENTE	ULTIMI 4 LICCI SEGUENTE DA 1 A 4

ORDITO	A	B	C	D	E	F	G	H	
CODICE	CATENA	LANAC NM 2/28	PANCIA NM 2 NO MUL.	LANAC NM 2/28	PANCIA NM 2 NO MUL.	LANAC NM 2/28	PANCIA NM 2 NO MUL.	LANAC NM 2/28	PANCIA NM 2 NO MUL.
1350	AA	ROSA M647	PETALO 34	NERO NN1.0	NERO 5	FUXIA RP13B	ROSA 40	ROSSO 4RR38	MAGENTA 43

TRAMA	A	B	C	D	E	F	G	H	
CATENA	VAR.COL.	LANAC NM 2/28	PANCIA NM 2 NO MUL.	LANAC NM 2/28	PANCIA NM 2 NO MUL.	LANAC NM 2/28	PANCIA NM 2 NO MUL.	LANAC NM 2/28	PANCIA NM 2 NO MUL.
AA	001	ROSA M647	PETALO 34	NERO NN1.0	NERO 5	FUXIA RP13B	ROSA 40	ROSSO 4RR38	MAGENTA 43

