

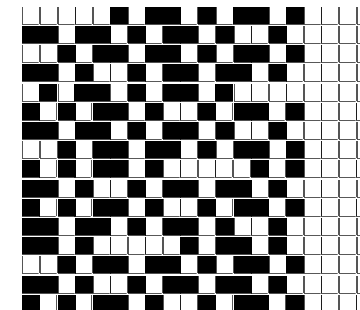
Fili Totali: 1.368 Fili Fondo: 1.344 Cimosse: 12 x Parte Pettine: 40,00 / 2,00 H.telaio: 171,00 H.finita: 125
 Trame/MT.: a telaio 800 Rientro: Contraz.tot: Peso/ml.teor: GG: Div: Finito: Armatura: 16003940

Disposizione Ordito: (021280)

Disposizione Trama: (021279)

PASSATURA: 74CIQ SEGUENTE SU 16 LICCI

1	B	x 11	A	48	24,44	3	C	A	48	27,05	
3	A		B	17	86,55	1	B	x 16	B	17	95,82
1	B		C	51	25,96	3	A		C	51	28,75
3	C	x 16	D	16	81,45	1	B		D	16	90,18
1	D			132	218,40	3	C	x 16		132	241,80
3	C					1	D				
1	B	x 5				132					
3	A										
132											



Cimosse:

CODICE	DESCR.:	Passatura in Pettine	Rimettaggio
74.C05	12 F X P COME FONDO	2 FILI X DENTE	ULTIMI 4 LICCI SEGUENTE DA 1 A 4

ORDITO		A	B	C	D	E	F	G	H
CODICE	CATENA	COLMAR NM 2/40	ALT NM 1/2 NO MUL.	COLMAR NM 2/40	ALT NM 1/2 NO MUL.				
1351	AA	TEA FE	PULCINO AL	IRIS FE	MALVA GC				

TRAMA		A	B	C	D	E	F	G	H
CATENA	VAR.COL.	COLMAR NM 2/40	ALT NM 1/2 NO MUL.	COLMAR NM 2/40	ALT NM 1/2 NO MUL.				
AA	001	TEA FE	PULCINO AL	IRIS FE	MALVA GC				

