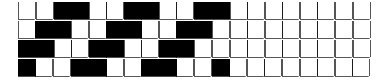


Fili Totali: 4.496 Fili Fondo: 4.416 Cimosse: 40 x Parte Pettine: 62,50 / 4,00 H.telaio: 179,84 H.finita: 140

Trame/MT.: a telaio 2.450 Rientro: Contraz.tot: Peso/ml.teor: GG: Div: Finito: Armatura: 400

Disposizione Ordito: (0001) Disposizione Trama: (0001) **PASSATURA: 74CSM SEGUENTE SU 12 LICCI**

1 A A 1 165,97 1 A A 1 187,57
 1 1 165,97 1 1 187,57



Cimosse:

CODICE	DESCR.:	Passatura in Pettine	Rimettaggio
74.C37	40 F X P COME FONDO	4 FILI X DENTE	ULTIMI 4 LICCI SEGUENTE DA 1 A 4

ORDITO	A	B	C	D	E	F	G	H
CODICE	CATENA	CACHEMIRE 1/26 GRS						
1321	AA	GRIGIO PERLA GRS 22						
1322	AB	CAMMELLO GRS 20902						
1323	AC	GRIGIO MEDIO GRS 22						
1324	AD	CASHA GRS 20800						
1325	AE	VIGOGNA GRS 20903						
1326	AF	NOTTE GRS 23000						
1327	AG	NERO GRS 872						
1328	AH	BROWN GRS 20905						
1329	AI	ROSA GRS 27002						
1330	AJ	ROSSO GRS 25003						
1331	AK	CANARINO GRS 27000						
1332	AL	PAPRICA GRS 25001						
1333	AM	KIWI GRS 24001						
1334	AN	VERDONE GRS 24003						
1335	AO	TURCHESE GRS 27003						
1336	AP	ANTRACITE GRS 22675						

TRAMA	A	B	C	D	E	F	G	H
CATENA	VAR.COL.	CACHEMIRE 1/26 GRS						
AA	001	GRIGIO MEDIO GRS 22						
AB	002	CAMMELLO GRS 20902						
AC	003	GRIGIO MEDIO GRS 22						
AD	004	CASHA GRS 20800						
AE	005	VIGOGNA GRS 20903						
AF	006	NOTTE GRS 23000						
AG	007	NERO GRS 872						
AA	008	GRIGIO PERLA GRS 22						
AF	009	NERO GRS 872						
AH	010	BROWN GRS 20905						
AI	011	ROSA GRS 27002						
AJ	012	ROSSO GRS 25003						
AK	013	CANARINO GRS 27000						
AL	014	PAPRICA GRS 25001						
AM	015	KIWI GRS 24001						
AN	016	VERDONE GRS 24003						
AO	017	TURCHESE GRS 27003						
AP	018	ANTRACITE GRS 22675						

NOTE ORDITURA: ORDITO DA IMBOZZIMARE C/O IMBOZZIMATURA STELLA ARTIGIANA
 NOTE TESSITURA: TESSERE CON 5 ROCCHIE IN MISCHIA-TRAMA
 NOTE ARTICOLO: C/C ART. 74.3247/R.567

NOTE FINISSAGGIO: ATT.NE ORDITO IMBOZZIMATO - FOLLATO

